

## **ТЕХНИЧЕСКОЕ ОПИСАНИЕ**

к ГОСТ 12.4.280-2014 «Одежда специальная для защиты от общих производственных загрязнений и механических воздействий. Общие технические требования»

**Халат женский Стандарт (тк.ТиСи), белый**

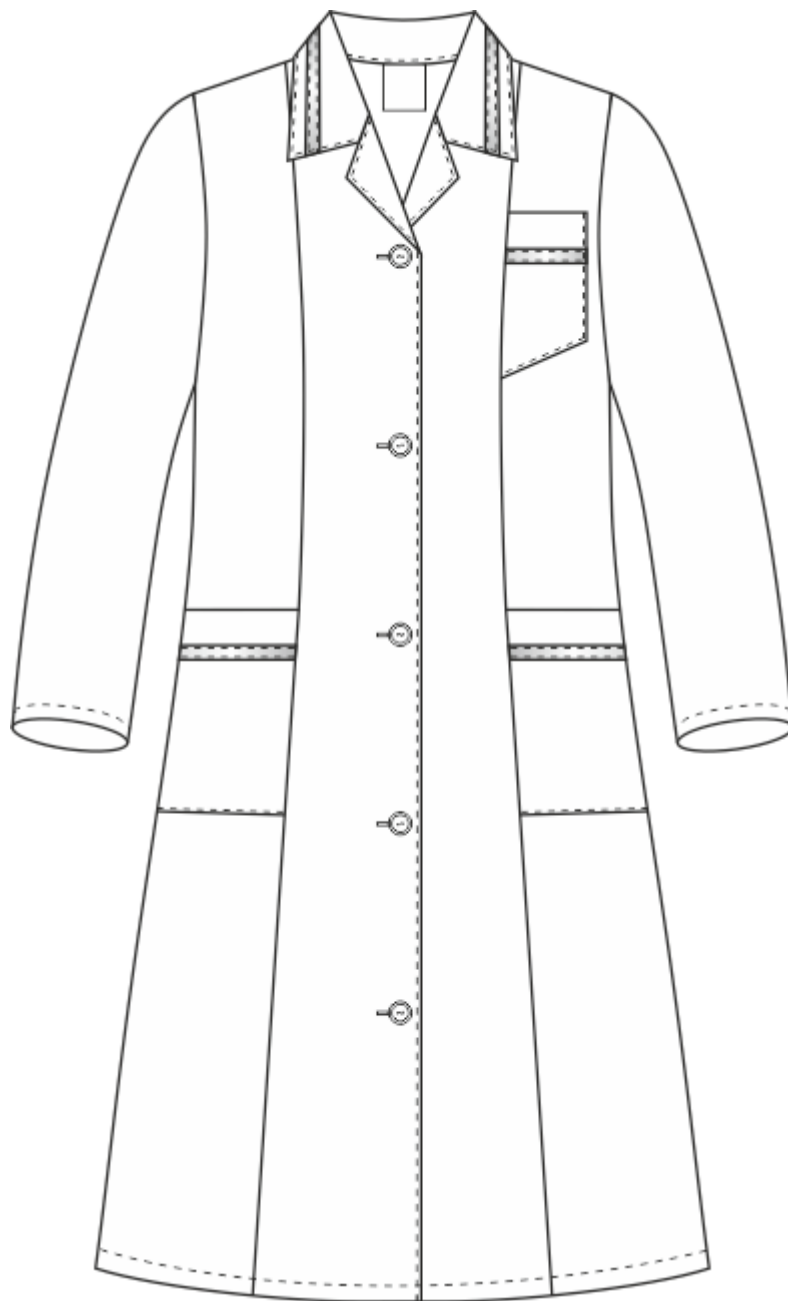


Рис. 1. Эскиз халат женский Стандарт, вид спереди.

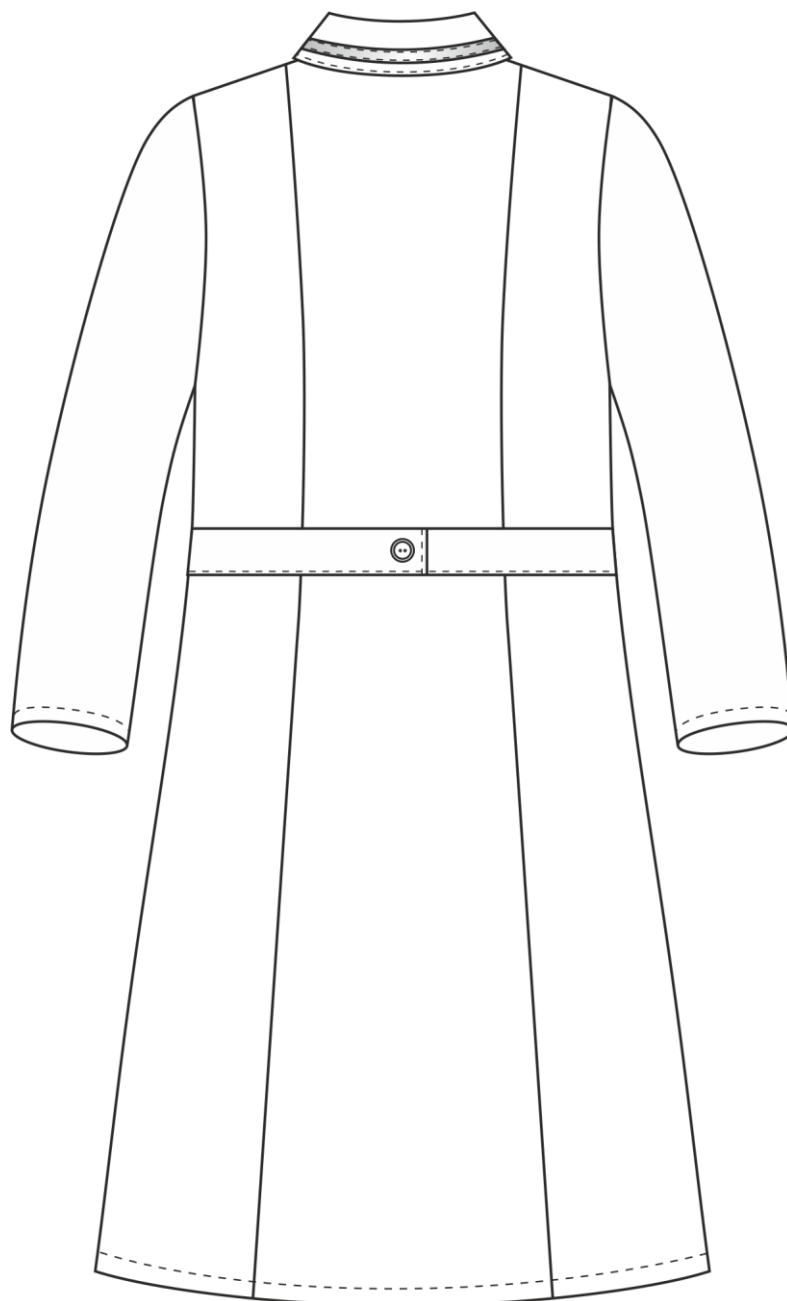


Рис. 2. Эскиз халат женский Стандарт, вид сзади.

Изделия по размерам должны изготавливаться на типовые фигуры, в соответствии с классификацией: по обхвату груди 80-140, по росту 158-200, по ГОСТ 31396-2009 и настоящего технического описания.

Табл. 1.

Обхват груди типовой фигуры, см							
80-84	88-92	96-100	104-108	112-116	120-124	128-132	136-140
Рост типовой фигуры, см							
158-164		170-176		182-188		194-200	

### Описание внешнего вида модели

Халат Стандарт изготавливается согласно ГОСТ 12.4.280-2014 «Одежда специальная для защиты от общих производственных загрязнений и механических воздействий. Общие технические требования».

**Халат** прямого силуэта длиной ниже колена с центральной застежкой на 5 петель и пуговиц.

Полочки и спинка с вертикальными рельефами. Регулировка объема талии вшивным поясом на спинке, фиксирующимся на одну пуговицу. На полочках располагаются нижние накладные карманы. Один край накладного кармана входит в рельефный шов полочки, другой край – в боковой шов. На левой полочке располагается нагрудный накладной карман, одна сторона которого входит в рельефный шов полочки.

Воротник отложной «английский». В горловину вшита размерная этикетка и вешалка из ткани верха.

Воротник и карманы с отделкой из атласной белой тесьмы.

Низ рукавов и низ изделия обработаны швом вподгибку с закрытым срезом.

Рукава длинные втачные одношовные.

В левый боковой шов вставлена этикетка по уходу за изделием и запасной лоскут с запасной пуговицей.