

ТЕХНИЧЕСКОЕ ОПИСАНИЕ № 87468325

К ГОСТ 12.4.280-2014 «Одежда специальная для защиты от общих производственных загрязнений и механических воздействий. Общие технические требования»

87468325 Костюм Скорая помощь СОП (тк.ТиСи,120), васильковый/серый



Рис. 1. Эскиз Костюм Скорая помощь СОП (тк.ТиСи,120), васильковый/серый.
Блуза, вид спереди и сзади.

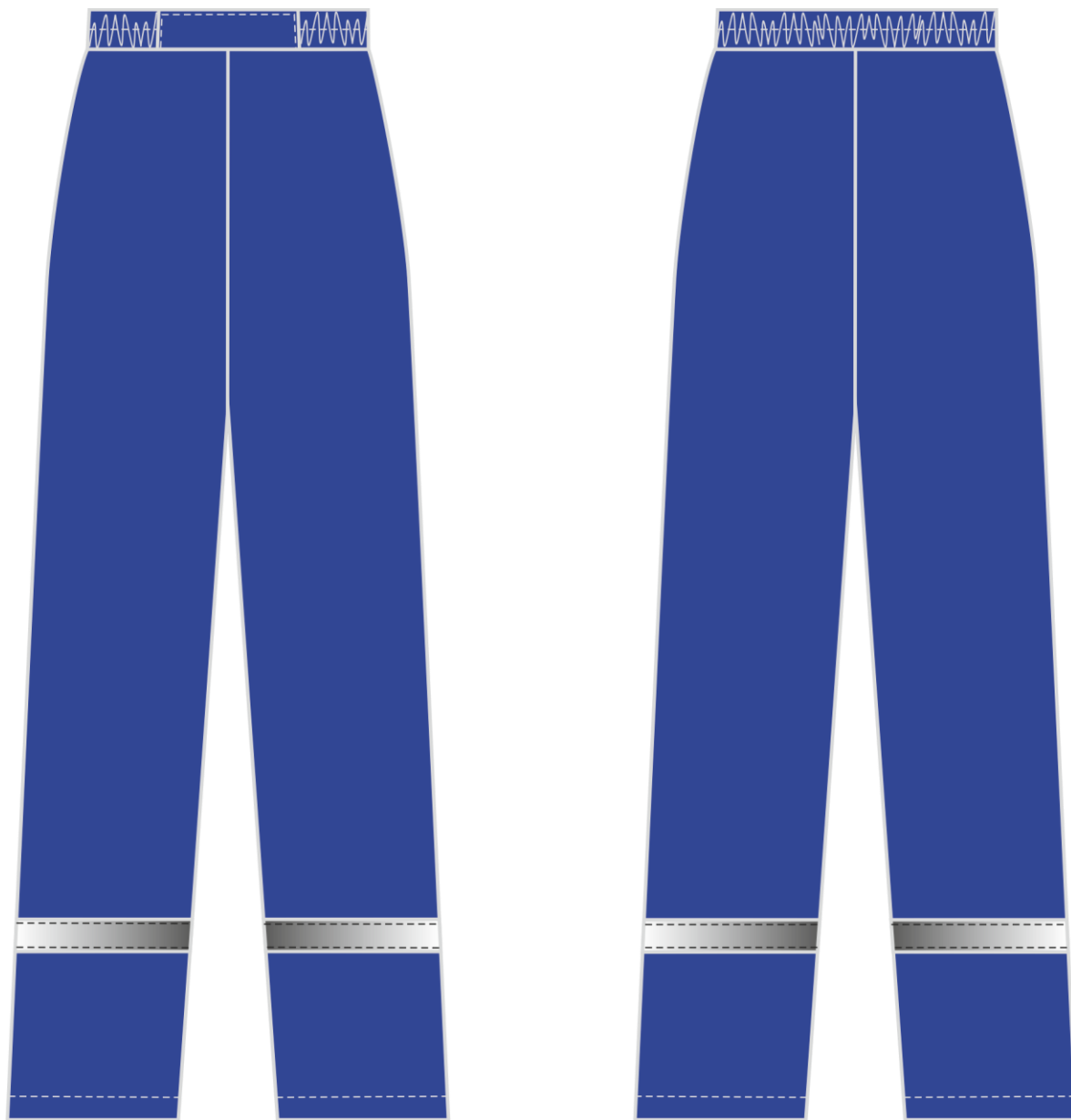


Рис. 2. Эскиз Костюм Скорая помощь СОП (тк.ТиСи,120), васильковый/серый. Брюки, вид спереди и сзади.

Изготовление и раскрой (отклонения от нитей основы в тканях и допуски при раскрое) изделия должны соответствовать требованиям настоящего технического описания, основам промышленных методов обработки специальной одежды и образцу, утвержденному в установленном порядке.

Изделия по размерам должны изготавливаться на типовые фигуры, в соответствии с классификацией: по обхвату груди 80-140, по росту 158-200, по ГОСТ 31399-2009 и настоящего технического описания.

Табл. 1.

Обхват груди типовой фигуры, см							
80-84	88-92	96-100	104-108	112-116	120-124	128-132	136-140
Рост типовой фигуры, см							
158-164		170-176		182-188		194-200	

Описание внешнего вида модели

Костюм Скорая помощь СОП (тк.ТиСи,120) изготавливается согласно ГОСТ 12.4.280-2014 «Одежда специальная для защиты от общих производственных загрязнений и механических воздействий. Общие технические требования»

Костюм Скорая помощь СОП состоит из блузы и брюк.

Блуза прямого силуэта длиной до бедер с разрезами по боковым швам. Застежка с отрезной планкой от горловины до шва притачивания кокетки переда на две металлические кнопки.

Полочки с отрезными кокетками из отделочной ткани. На кокетки настроена светоотражающая полоса (далее СОП) шириной 50мм. На левой стороне полочки настроен нагрудный накладной карман с клапаном, застегивающимся на кнопку. На полочке расположены нижние накладные карманы. Боковой срез нижних карманов входит в боковой шов, нижний срез в подгибку низа блузы. Вход в нагрудный и нижние карманы обработан швом вподгибку с закрытым срезом. Ширина шва 25 мм.

На спинке в области лопаток настроен СОП шириной 50 мм.

Горловина обработана обтачками. К обтачке горловины спинки по центру крепится основная этикетка.

Рукава втачные, короткие, одношовные из отделочной ткани. Низ рукава обработан швом вподгибку с закрытым срезом.

Низ блузы обработан швом вподгибку с закрытым срезом.

Брюки прямого силуэта. Пояс притачной на резинке. В области икры настроен СОП шириной 50 мм.

Низ брюк обработан швом вподгибку с закрытым срезом.