

**ТЕХНИЧЕСКОЕ ОПИСАНИЕ №87473874**

к ГОСТ 24760-81 «Халаты медицинские женские».

**Халат женский Орхидея (тк.ТиСи), белый**

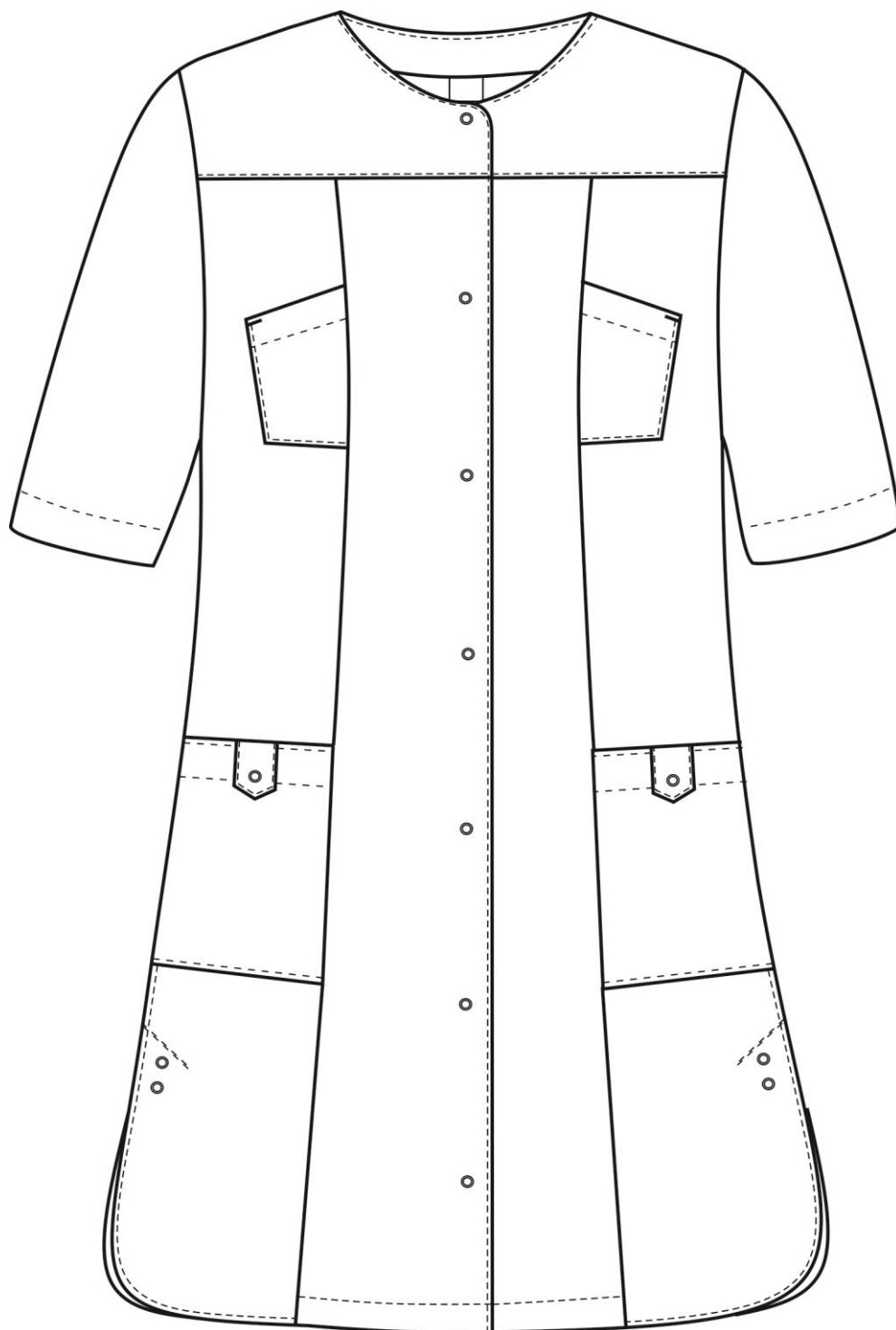


Рис. 1. Эскиз Халат женский Орхидея (тк.ТиСи), вид спереди.

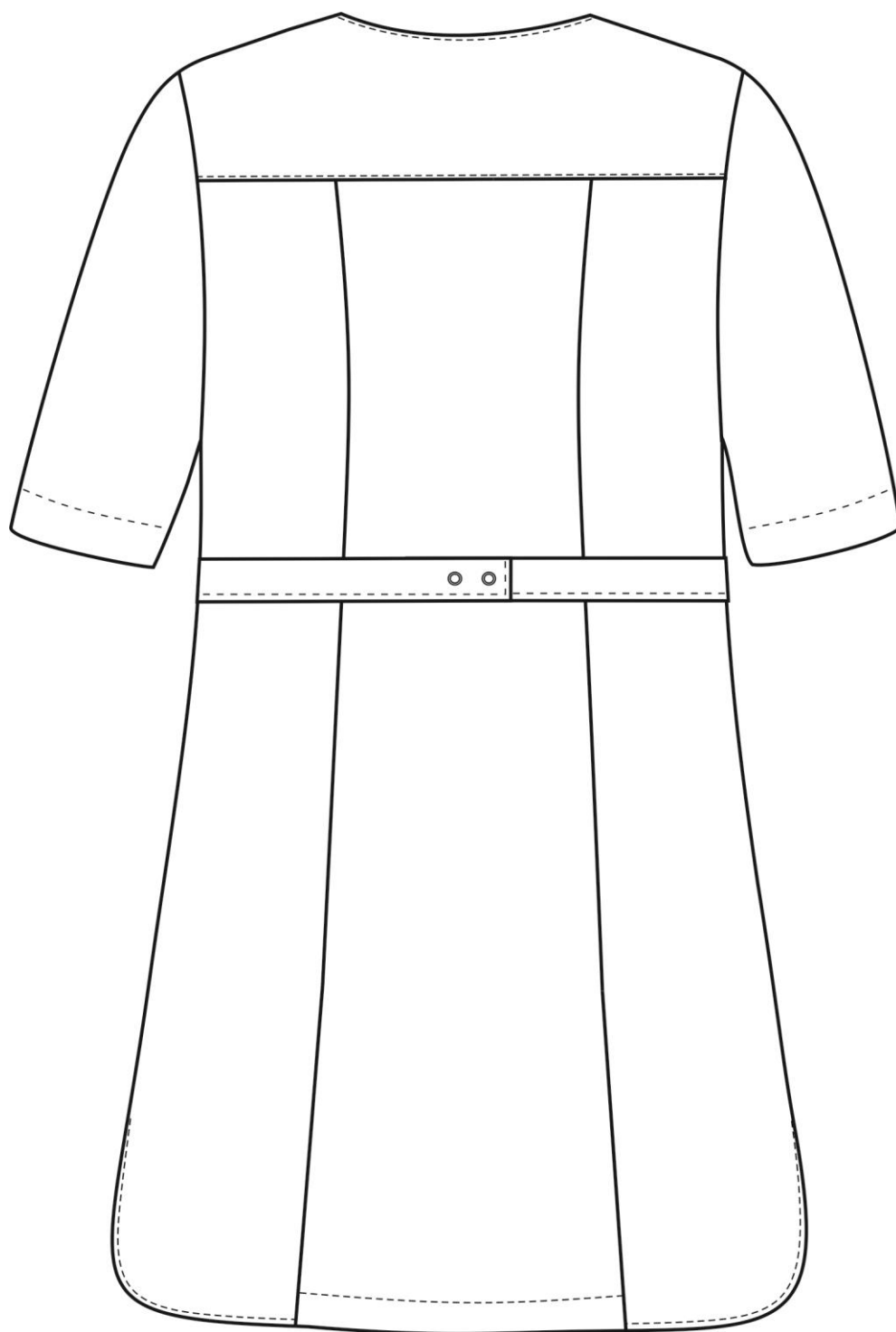


Рис. 2. Эскиз Халат женский Орхидея (тк.ТиСи), вид сзади.

Изделия по размерам должны изготавливаться на типовые фигуры, в соответствии с классификацией: по обхвату груди 80-140, по росту 158-200, по ГОСТ 31396-2009 и настоящего технического описания.

Табл. 1.

Обхват груди типовой фигуры, см							
80-84	88-92	96-100	104-108	112-116	120-124	128-132	136-140
Рост типовой фигуры, см							
158-164		170-176		182-188		194-200	

### Описание внешнего вида модели

Халат женский Орхидея (тк.ТиСи), изготавливается согласно ГОСТ 24760-81 «Халаты медицинские женские».

**Халат** прямого силуэта с центральной застежкой на кнопки.

*Полочка* с кокетками и рельефами от кокеток до низа, накладными боковыми и нагрудными карманами, входящими в рельефы. Боковые карманы входят в боковые швы. По входу в боковые карманы в шов обтачивания верхнего среза вставлены фигурные паты. Паты крепятся на кнопки.

*Спинка* с кокеткой и рельефами от кокетки до низа. По талии в боковые швы вставлены хлястики, которые скрепляются на две кнопки (для регулировки объёма).

*Горловина* с круглым вырезом, обтачана подбортами и обтачкой. К нижнему срезу обтачки горловины спинки крепится основная этикетка.

*Рукав* втачной одношовный. Низ рукава обработан швом в подгибку с закрытым срезом.

По низу боковых швов обработаны фигурные разрезы.

В левый боковой шов вставляется запасной лоскут.