

## **ТЕХНИЧЕСКОЕ ОПИСАНИЕ № 87490280; 87489747.**

ГОСТ 12.4.280-2014 «Одежда специальная для защиты от общих производственных загрязнений и механических воздействий. Общие технические требования»

ТР ТС 019/2011

**87490280 Костюм Виват-2 Премиум AR (тк.Смесовая,240) п/к,  
зеленый/черный/серый**

**87489747 Костюм Виват-2 Премиум AR (тк.Смесовая,240) п/к,  
серый/черный/красный**

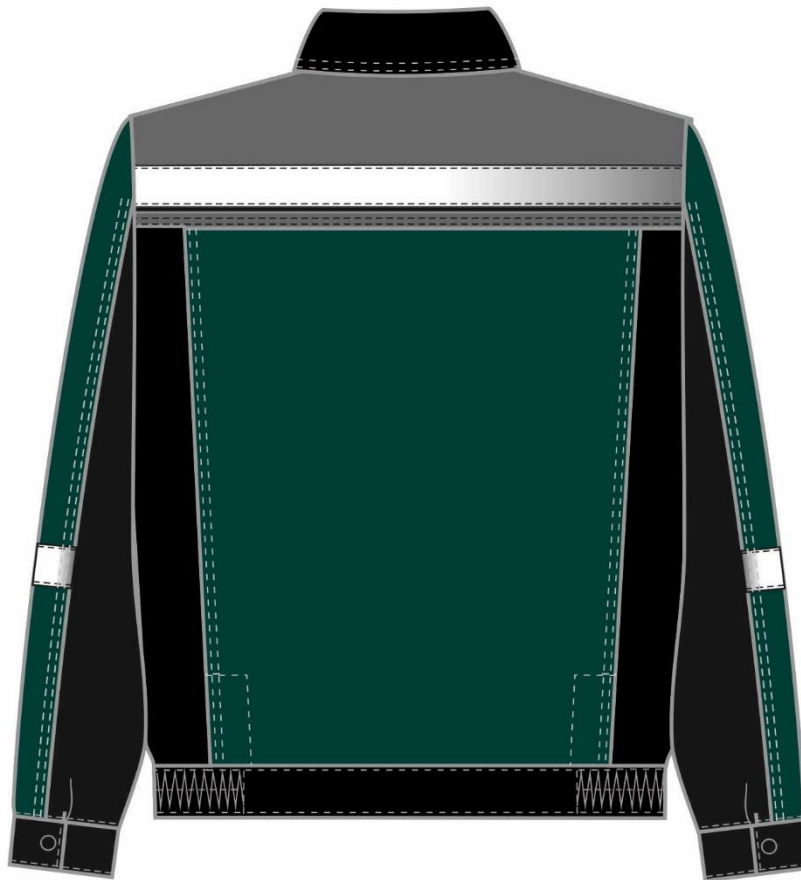


Рис.1. Эскиз Костюм Виват-2 Премиум AR (тк.Смесовая,240) п/к, зеленый/черный/серый, куртка. Вид спереди и сзади.



Рис.2. Эскиз Костюм Виват-2 Премиум AR (тк.Смесовая,240) п/к, зеленый/черный/серый, полукombineзон. Вид спереди и сзади.

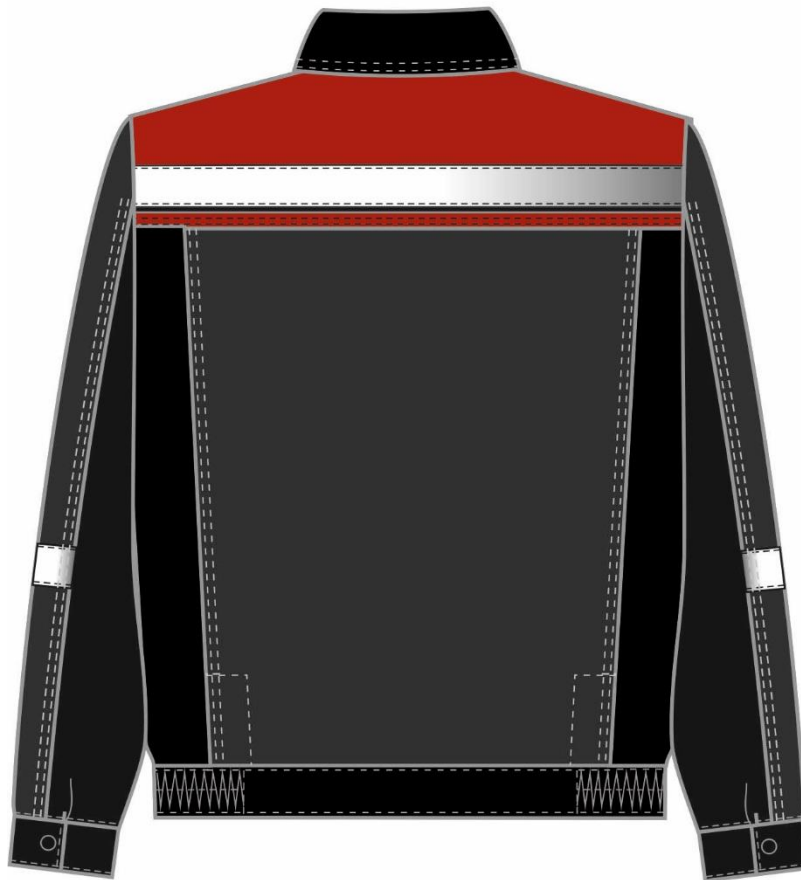


Рис.3. Эскиз Костюм Виват-2 Премиум AR (тк.Смесовая,240) п/к, серый/черный/красный, куртка. Вид спереди и сзади.

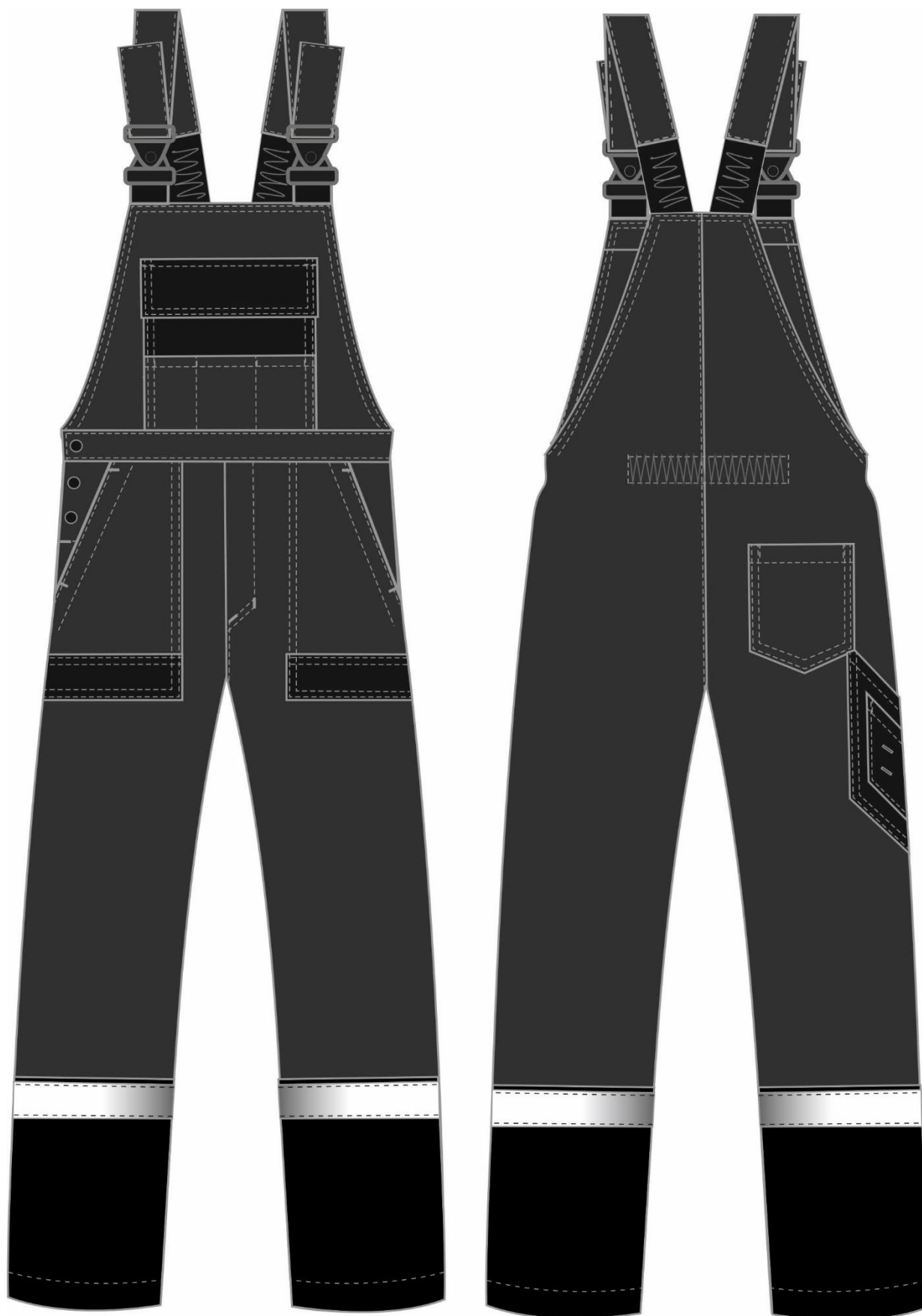


Рис.4. Эскиз Костюм Виват-2 Премиум AR (тк.Смесовая,240) п/к, серый/черный/красный, полукомбинезон. Вид спереди и сзади.

Изготовление и раскрой (отклонения от нитей основы в тканях и допуски при раскрое) изделий, должны соответствовать требованиям настоящего технического описания, основам промышленных методов обработки специальной одежды и образцу, утверждённому в установленном порядке.

Изделия по размерам должны изготавливаться на типовые фигуры, в соответствии с классификацией: по обхвату груди 80-140, по росту 158-200 по ГОСТ 31399-2009 и настоящего технического описания.

Табл. 1.

Обхват груди типовой фигуры, см							
80-84	88-92	96-100	104-108	112-116	120-124	128-132	136-140
Рост типовой фигуры, см							
158-164		170-176		182-188		194-200	

### Описание внешнего вида модели

Костюм мужской летний Виват-2 предназначен для защиты от общих производственных загрязнений и механических воздействий, изготавливается в соответствии с ГОСТ 12.4.280-2014 «Одежда специальная для защиты от общих производственных загрязнений и механических воздействий. Общие технические требования».

Костюм состоит из куртки и полукомбинезона.

**Куртка** прямая, с центральной застёжкой на тесьму-молния и ветрозащитной планкой с перекантом, застегивающейся на кнопку в верхней части. Низ куртки на поясе, застегивающимся на кнопку, с внутренней резинкой в области боковых швов.

**Полочки** на кокетках. На кокетках располагается горизонтальная светоотражающая полоса шириной **50 мм**, под которую (по нижнему срезу) вставлен кант. На полочках располагаются нагрудные накладные карманы с двумя зональными делениями. Нагрудные карманы нижним срезом входят под горизонтальную светоотражающую полосу полочек шириной **50 мм**. На левом нагрудном кармане располагается карман-портфель под рацию с клапаном, застегивающимся на ленту-контакт. Клапан кармана под рацию входит в шов притачивания кокетки. **Под клапаном в шов втачана петля из репсовой тесьмы для крепления бейджи.** Нижние накладные карманы состоят из двух частей: большого кармана с боковым входом, малого кармана с вертикальным входом. Большой нижний карман входит по трём срезам в боковой шов, борт и шов притачивания пояса. Малый нижний карман передним срезом входит в борт, боковой срез частично настрочен на большой карман, нижний срез входит в шов притачивания пояса. Вход в большой нижний карман обработан швом вподгибку с открытым обмётанным срезом. Вход в малый нижний карман обработан швом в подгибку с закрытым срезом. Нижние накладные карманы с клапаном, торцевые стороны которого входят в боковой шов и борт, верхний срез входит под светоотражающую полосу.

**Тканевая этикетка-флажок «Факел» вставляется в нижний край кармана под рацию со стороны бокового шва. С изнаночной стороны левой полочки под нижним карманом расположена этикетка ФИО (по разметке в лекалах).**

**Спинка** на кокетке и с отрезными бочками. На кокетку горизонтально настрочена светоотражающая полоса шириной **50 мм**, под которую по нижнему срезу вставлен кант. Центральная часть спинки образует две вертикальные складки для свободы

движения, фигурно застроченные в нижней части. Нижняя часть складок настроена на среднюю часть спинки по рельефам.

*Рукава* втачные трехшовные. Центральная часть рукава с горизонтальной светоотражающей полосой шириной **50 мм**. Низ рукава с притачной манжетой, застегивающейся на кнопку и горизонтальной шлицей.

*Воротник* втачной, отложной.

В горловину куртки втачивается вешалка из основной ткани и этикетка основная.

В левый боковой шов со стороны изнанки крепится запасной лоскут.

**Полукомбинезон** прямого силуэта с передней застежкой-гульфик на тесьму-молния и боковой (в правом шве) застежкой на три кнопки.

Передняя часть полукомбинезона с притачной грудкой, с поясом. На грудке полукомбинезона имеется накладной карман с малым накладным карманом. Малый накладной карман с тремя зональными делениями. Нагрудный карман с клапаном, застегивающимся на две ленты-контакт. На передних половинках имеются боковые накладные карманы с настрочными накладками. Вход в карман обработан обтачкой и дополнительно фиксируется закрепками. Задняя часть полукомбинезона с цельнокроеной спинкой. В области талии с изнаночной стороны располагается резинка для прилегания изделия по фигуре. На задней правой половинке располагается фигурный накладной карман. Под накладной карман входит карман для инструментов, входящий в боковой шов. На кармане для инструментов располагается малый накладной карман с двумя наклонными петлями.

***С изнаночной стороны под карманом грудки настрочена этикетка ФИО.***

Передние и задние половинки с горизонтальным резом в области голени. На нижних частях передних и задних половинок располагается светоотражающая полоса шириной 50 мм с выпуском канта 3 мм.

Бретели регулируются при помощи пряжек-фастексов и помочной эластичной ленты.