

**ТЕХНИЧЕСКОЕ ОПИСАНИЕ № 87474765, 87468839, 87468323,
87471189, 87481281**

к ГОСТ 12.4.280-2014 «Одежда специальная для защиты от общих производственных загрязнений и механических воздействий. Общие технические требования.»
ТР ТС 019/2011

**87474765 Костюм женский Весна-2 СОП NEW (тк.Смесовая,210) п/к,
бордовый/серый**

**87468839 Костюм женский Весна-2 СОП NEW (тк.Смесовая,210) п/к,
васильковый/серый**

**87468323 Костюм женский Весна-2 СОП NEW (тк.Смесовая,210) п/к,
т.серый/красный**

**87471189 Костюм женский Весна-2 СОП NEW (тк.Смесовая,210) п/к,
т.синий/васильковый**

**Костюм женский Весна-2 СОП NEW (тк.Смесовая,210) п/к, зеле-
ный/желтый**



Рис.1. Эскиз **Костюм женский Весна-2 СОП NEW** (тк.Смесовая,210) п/к, бордовый/серый. Куртка вид спереди и сзади.

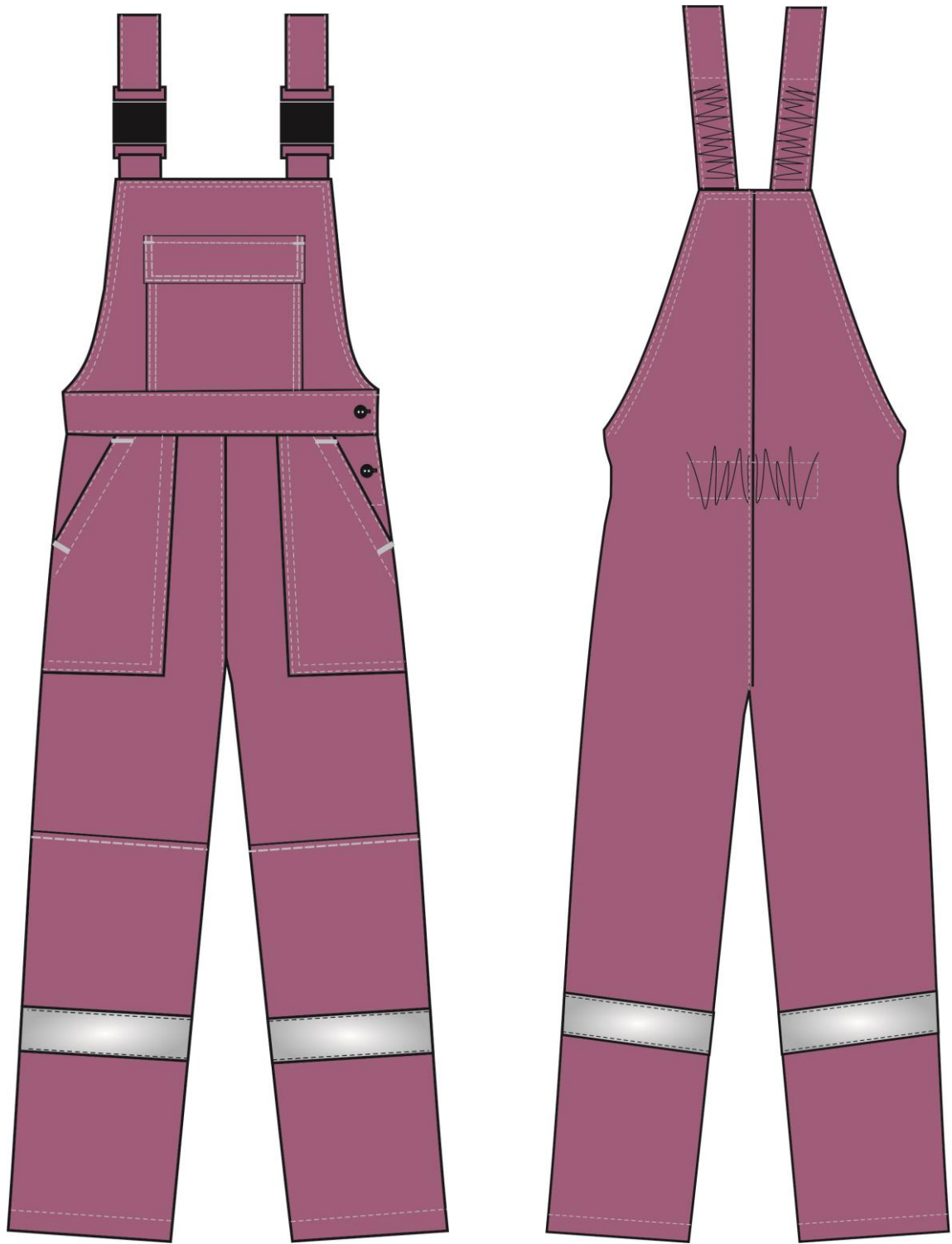


Рис.2. Эскиз Костюм женский Весна-2 СОП NEW (тк.Смесовая,210) п/к, бордовый/серый. Полукомбинезон вид спереди и сзади.

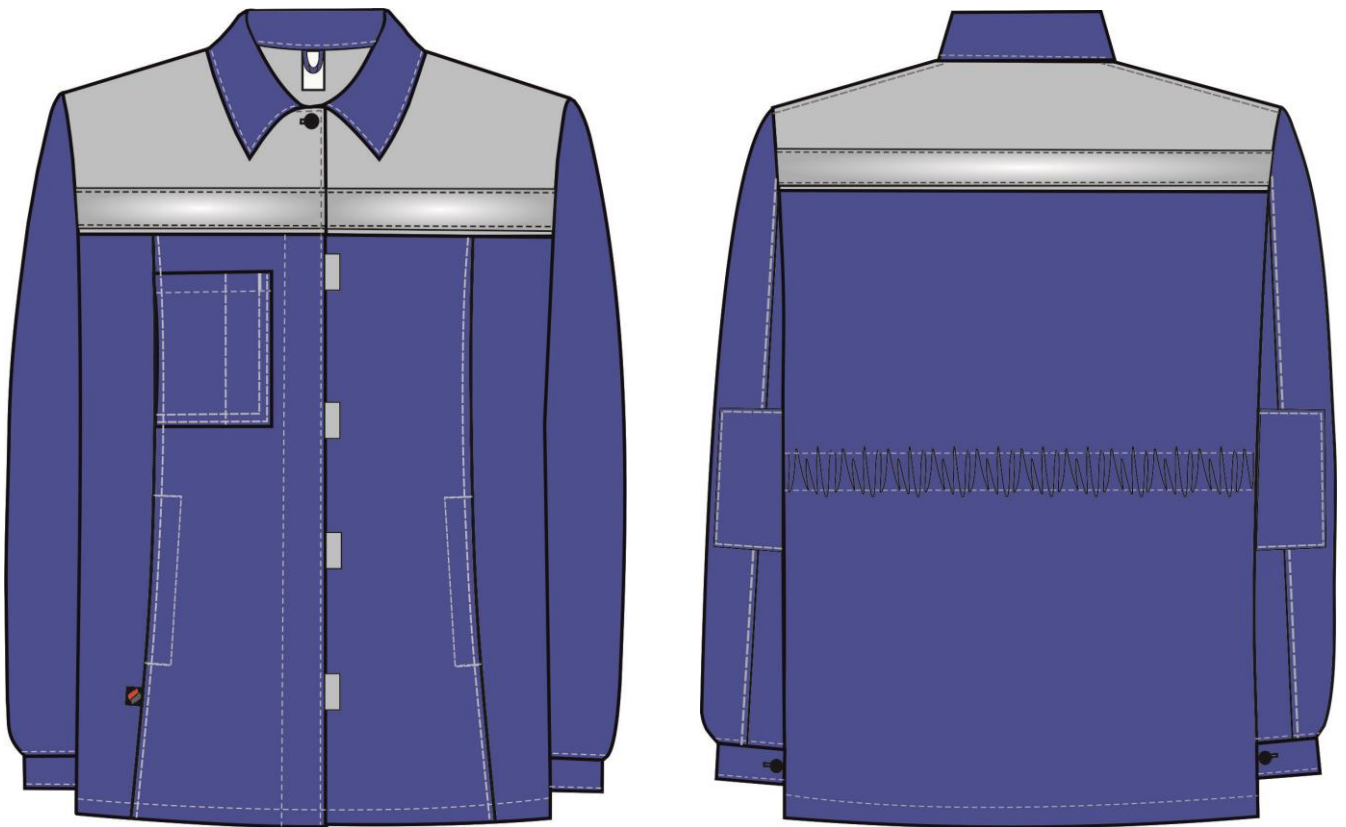


Рис.3. Эскиз **Костюм женский Весна-2 СОП NEW** (тк.Смесовая,210) п/к, ватильковый/серый. Куртка вид спереди и сзади.

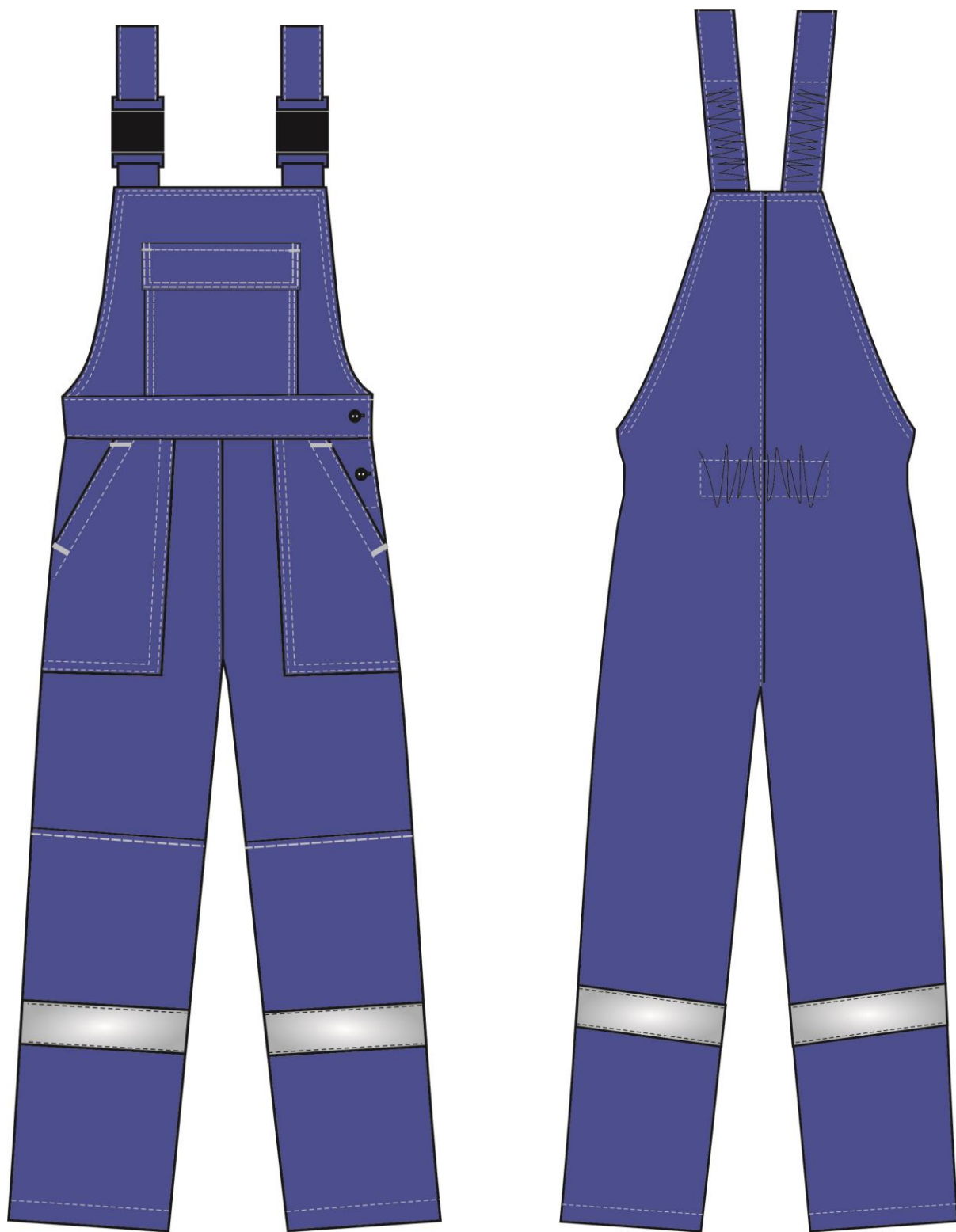


Рис.4. Эскиз Костюм женский Весна-2 СОП NEW (тк.Смесовая,210) п/к, ватильковый/серый. Полукомбинезон вид спереди и сзади.



Рис.5. Эскиз **Костюм женский Весна-2 СОП NEW** (тк.Смесовая,210) п/к, т.серый/красный. Куртка вид спереди и сзади.

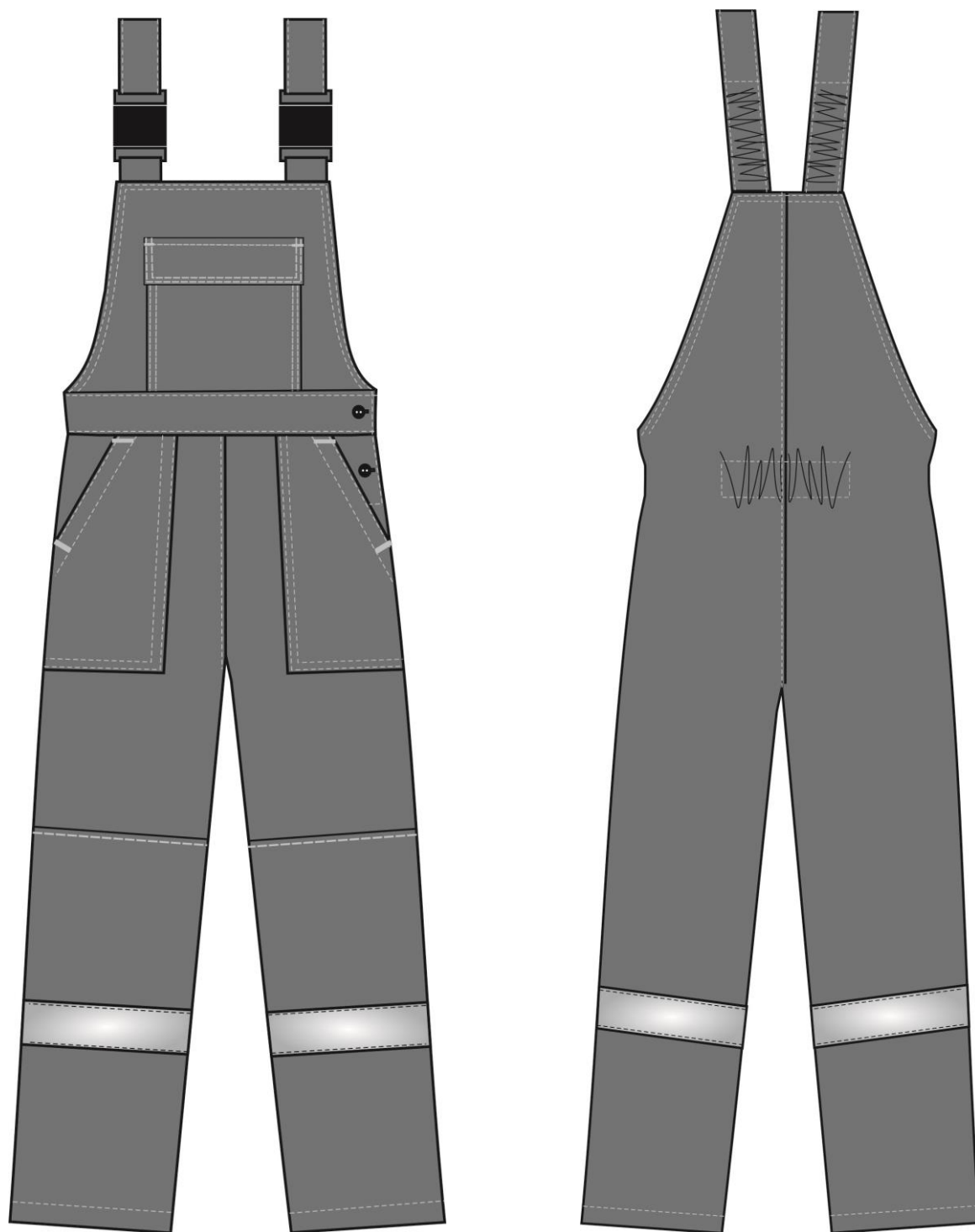


Рис.6. Эскиз **Костюм женский Весна-2 СОП NEW** (тк.Смесовая,210) п/к, т.серый/красный. Полукомбинезон вид спереди и сзади.



Рис.7. Эскиз Костюм женский Весна-2 СОП NEW (тк.Смесовая,210) п/к, т.синий/васильковый. Куртка вид спереди и сзади.



Рис.8. Эскиз **Костюм женский Весна-2 СОП NEW** (тк.Смесовая,210) п/к, т.синий/васильковый. Полукомбинезон вид спереди и сзади.



Рис.9. Эскиз **Костюм женский Весна-2 СОП NEW** (тк.Смесовая,210) п/к, **зеленый/желтый**. Куртка вид спереди и сзади.



Рис.10. Эскиз **Костюм женский Весна-2 СОП NEW** (тк.Смесовая,210) п/к, **зеленый/желтый**. Полукомбинезон вид спереди и сзади.

Изготовление и раскрой (отклонения от нитей основы в тканях и допуски при раскрое) изделий, должны соответствовать требованиям настоящего технического опи-

сания, основам промышленных методов обработки специальной одежды и образцу, утверждённому в установленном порядке.

Изделия по размерам должны изготавливаться на типовые фигуры, в соответствии с классификацией: по обхвату груди 80-140, по росту 158-200 по ГОСТ 31399-2009 и настоящего технического описания.

Табл. 1.

Обхват груди типовой фигуры, см							
80-84	88-92	96-100	104-108	112-116	120-124	128-132	136-140
Рост типовой фигуры, см							
158-164		170-176		182-188		194-200	

Описание внешнего вида модели

Костюм женский Весна-2 СОП NEW, п/к предназначен для защиты от общих производственных загрязнений и механических воздействий, изготавливается в соответствии с к ГОСТ 12.4.280-2014 «Одежда специальная для защиты от общих производственных загрязнений и механических воздействий. Общие технические требования.»

Костюм состоит из куртки и полукомбинезона.

Куртка прямого силуэта, с центральной супатной застежкой, застегивающейся на 4 пуговицы, которая сверху закрывается ветрозащитной планкой и одну сквозную пуговицу в верхней части борта. На уровне пришивания пуговиц по борту расположены паты контрастного цвета.

Полочки и спинка с кокетками из отделочной ткани. По нижнему краю кокетки спинки и полочки настроен СОП 50мм на 3 мм выше шва притачивания кокетки, образуя кант. Полочки с боковыми рельефами от кокетки через центр груди до низа изделия. Правая полочка с одним накладным верхним карманом, разделенным отделочной строчкой на основной карман и карман для ручек. **В подгибку верхнего среза нагрудного кармана вставлена петля для бейджа из репсовой ленты.** В нижней части полочек расположены два кармана, со входом в рельефах. **С изнаночной стороны на левой мешковине кармана расположена этикетка ФИО. В нижний край правого рельефа (ниже кармана) вставлена тканая этикетка-флажок «Факел».**

Спинка по линии талии с внутренней кулиской с резинкой, для прилегания изделия по фигуре.

Рукава втачные, двухшовные. На уровне локтя настроен усилитель. Низ рукавов заканчивается горизонтальной шлицей и притачными манжетами, застёгивающимися на одну петлю и пуговицу.

Воротник втачной, отложной, с закрытым срезом.

В горловину вшивается вешалка из основной ткани и этикетка основная.

Низ куртки обработан швом вподгибку с закрытым срезом.

В левый боковой шов куртки с изнаночной стороны вставляется запасной лоскут с запасной пуговицей.

Полукомбинезон прямого силуэта с боковой застёжкой на две петли и пуговицы в левом боковом шве.

Полукомбинезон (далее п/к) с притачной грудкой. На грудке настроен накладной карман с клапаном, застегивающимся на две ленты «контакт». ***С изнаночной стороны грудки под карманом настрачивается этикетка ФИО.***

Передние половинки полукомбинезона с наколенниками, с боковыми карманами с наклонным входом. Вход в карман ограничен закрепками.

Полукомбинезон с цельнокроеной спинкой. По спинке в области талии кулиса с внутренней резинкой, для прилегания по талии.

Низ полукомбинезона обработан швом вподгибку с закрытым срезом.

Бретели регулируются при помощи пряжек-фастексов и внутренней резинки.

К нижнему срезу обтачки спинки крепится этикетка основная.

По передним и задним половинкам в области голени настрачивается СОП шириной **50мм.**