

ТЕХНИЧЕСКОЕ ОПИСАНИЕ №

К ГОСТ 12.4.280-2014 «Одежда специальная для защиты от общих производственных загрязнений и механических воздействий. Общие технические требования»

87465112 Костюм пекаря с длинным рукавом (тк.Бязь,145), белый

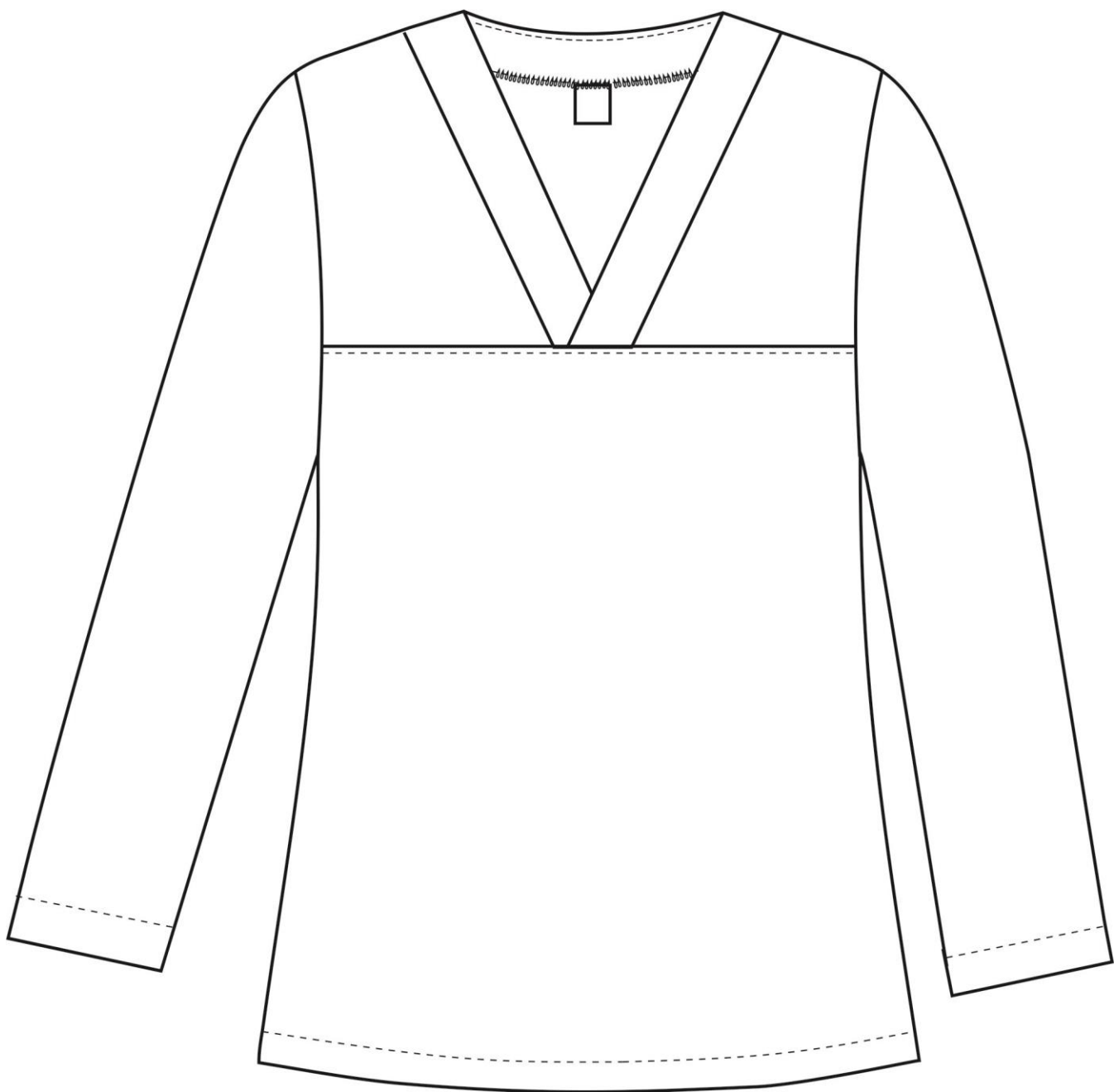


Рис. 1. Эскиз. Костюм пекаря с длинным рукавом (тк.Бязь,145), белый
Блуза. Вид спереди.



Рис. 2. Эскиз. Костюм пекаря с длинным рукавом (тк.Бязь,145), белый
Блуза. Вид сзади.

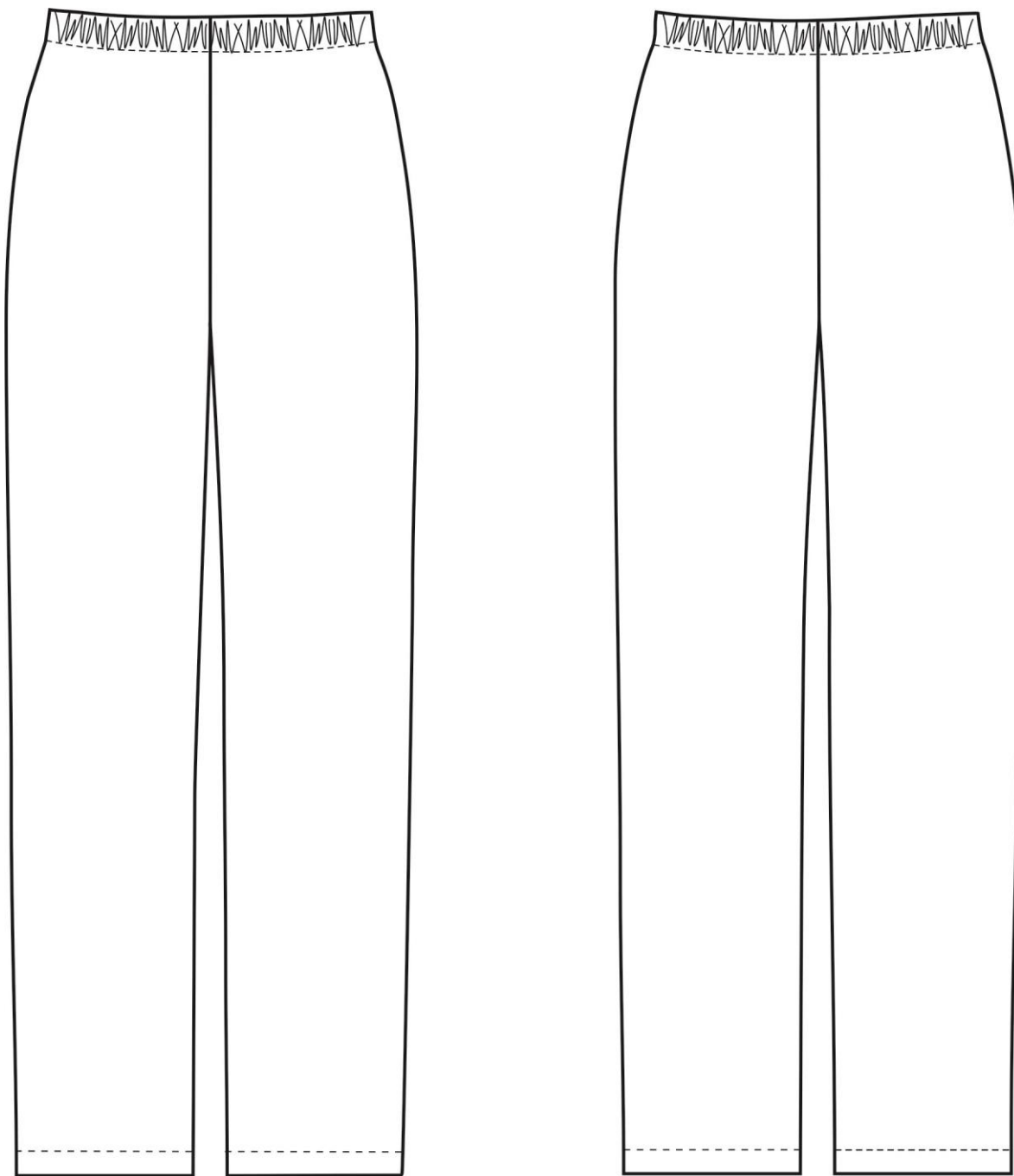


Рис. 3. Эскиз Костюм пекаря с длинным рукавом (тк.Бязь,145), белый
Вид спереди и сзади.

Изготовление и раскрой (отклонения от нитей основы в тканях и допуски при раскрое) изделия должны соответствовать требованиям настоящего технического описания, основам промышленных методов обработки специальной одежды и образцу, утвержденному в установленном порядке.

Изделия по размерам должны изготавливаться на типовые фигуры, в соответствии с классификацией: по обхвату груди 80-140, по росту 158-200, по ГОСТ 31399-2009 и настоящего технического описания.

Табл. 1

| Обхват груди типовой фигуры, см | | | | | | |
|---------------------------------|-------|---------|---------|---------|---------|---------|
| 80-84 | 88-92 | 96-100 | 104-108 | 112-116 | 120-124 | 128-132 |
| Рост типовой фигуры, см | | | | | | |
| 158-164 | | 170-176 | | 182-188 | | 194-200 |

Описание внешнего вида модели

Костюм хирурга (тк.Бязь,145) изготавливается согласно ГОСТ 12.4.280-2014 «Одежда специальная для защиты от общих производственных загрязнений и механических воздействий. Общие технические требования».

Костюм хирурга состоит из блузы и брюк.

Блуза прямого силуэта

Полочка с кокеткой до уровня выреза горловины.

Спинка цельнокроеная.

Рукав длинный, одношовный. Низ рукавов обработан швом в подгибку с закрытым срезом.

Горловина полочки имеет V-образный вырез и обработана притачными планками. Горловина спинки обработана обтачкой. В горловину спинки в шов настрачивающего внутреннего среза обтачки втачана размерная этикетка.

Низ изделия обработан швом в подгибку с закрытым срезом.

Брюки прямого силуэта с цельнокроеным поясом на резинке.

Низ брюк обработан швом в подгибку с закрытым срезом.