

ТЕХНИЧЕСКОЕ ОПИСАНИЕ № 87470134

к ГОСТ 12.4.280-2014 «Одежда специальная для защиты от общих производственных загрязнений и механических воздействий. Общие технические требования»

Костюм женский Орхидея (тк.ТиСи), белый/т.синий



Рис. 1. Эскиз Костюм женский Орхидея (тк.ТиСи), белый/т.синий, блуза, вид спереди.

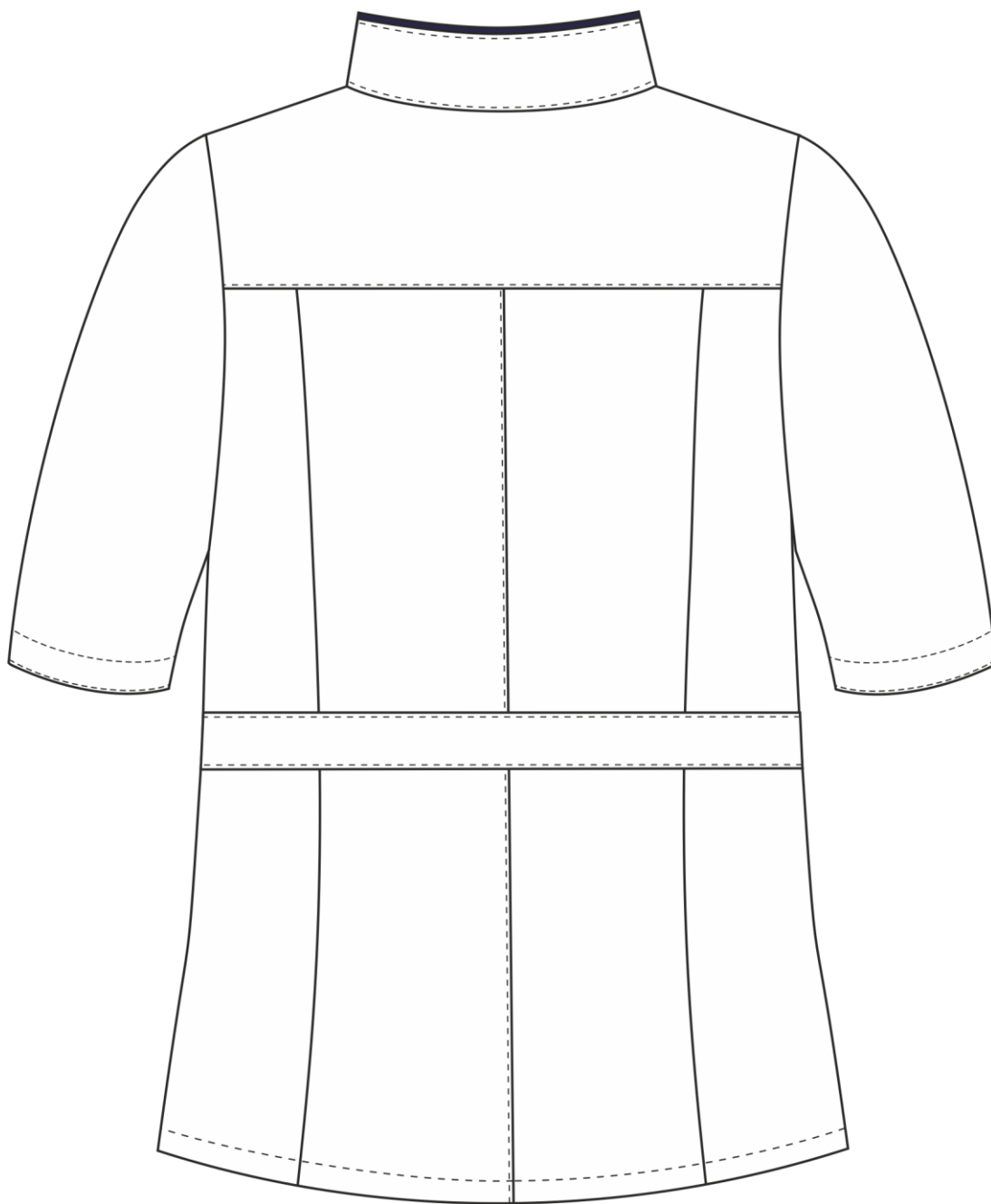


Рис. 2. Эскиз Костюм женский Орхидея (тк.ТиСи), белый/т.синий, блуза, вид сзади.

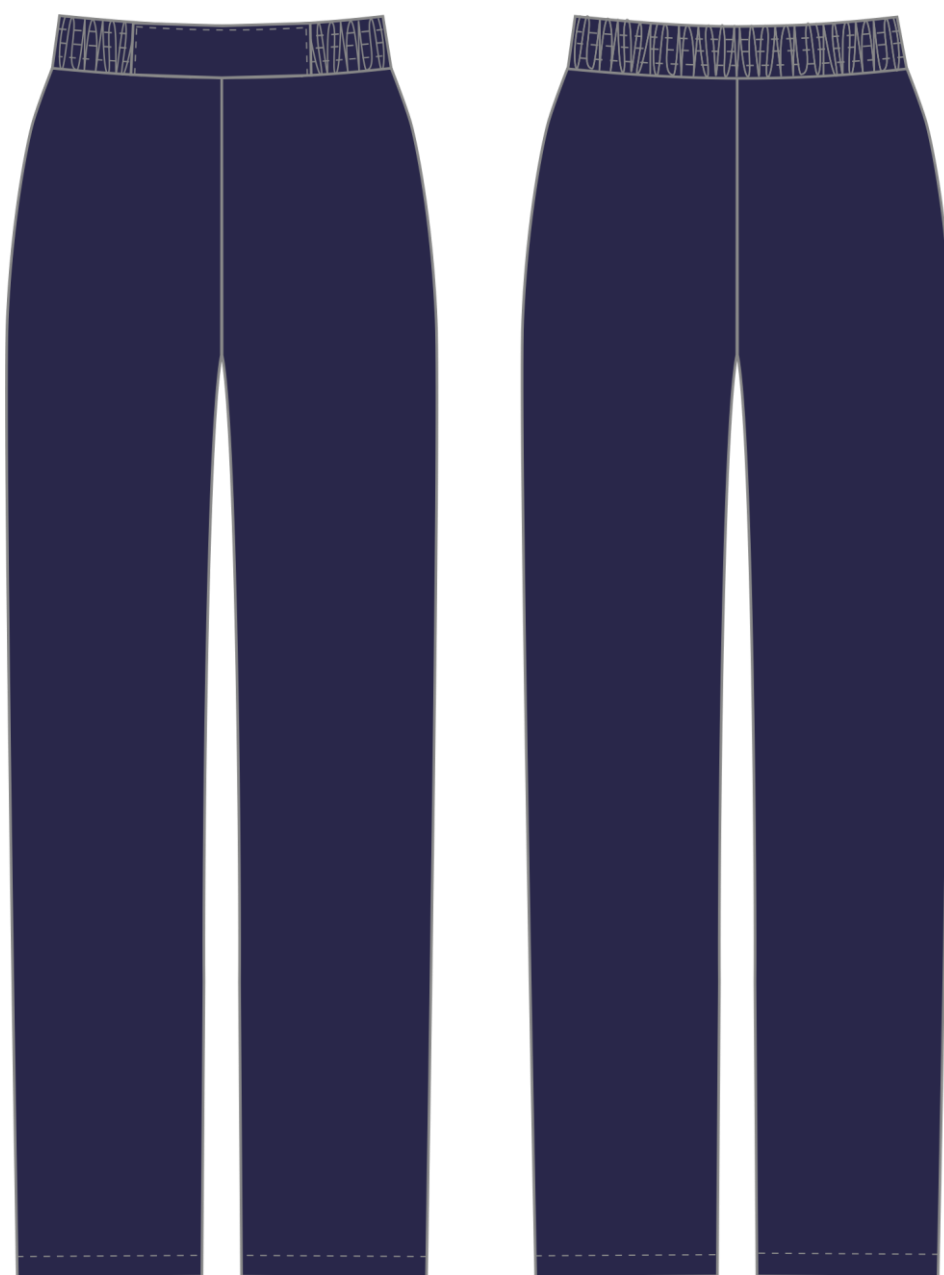


Рис. 3. Эскиз Костюм женский Орхидея (тк.ТиСи), белый/т.синий, брюки, вид спереди и сзади.

Изготовление и раскрой (отклонения от нитей основы в тканях и допуски при раскрое) изделия должны соответствовать требованиям настоящего технического описания, основам промышленных методов обработки специальной одежды и образцу, утвержденному в установленном порядке.

Изделия по размерам должны изготавливаться на типовые фигуры, в соответствии с классификацией: по обхвату груди 80-140, по росту 158-200, по ГОСТ 31396-2009 и настоящего технического описания.

Табл. 1.

Обхват груди типовой фигуры, см							
80-84	88-92	96-100	104-108	112-116	120-124	128-132	136-140
Рост типовой фигуры, см							
158-164		170-176		182-188		194-200	

Описание внешнего вида модели

Костюм женский Орхидея (тк.ТиСи), белый/т.синий изготавливается согласно ГОСТ 12.4.280-2014 «Одежда специальная для защиты от общих производственных загрязнений и механических воздействий. Общие технические требования».

Костюм состоит из блузы и брюк.

Блуза полуприлегающего силуэта с центральной застежкой на 6 кнопок.

Полочки с кокетками и с вертикальными рельефами от шва кокеток до низа изделия. В швы притачивания кокеток вставлены фигурные клапаны с кантом из отделочной ткани по нижним срезам и кнопками. На полочках располагаются нижние накладные боковые карманы, входящие в боковые и рельефные швы. Верхние срезы нижних карманов обтачаны фигурными настрочными планками в виде клапанов, в шов настрачивания которых вставлен кант из отделочной ткани. По борту полочек притачные планки. В рельефные швы полочек на уровне талии втачаны фигурные хлястики с 2 кнопками для крепления пояса.

Спинка со средним швом и вертикальными рельефами. Спинка с притачной кокеткой. Рельефные швы спинки от шва кокетки до низа изделия. Для регулировки объема талии на спинке располагается пояс, концы которого пристёгиваются двумя кнопками к хлястикам полочек.

Воротник-стойка с закруглёнными концами. По отлёту и концам стойки вставлен кант из отделочной ткани. В горловину спинки под припуск втачивание воротника крепится этикетка основная.

Рукава втачные одношовные, длиной 3/4. Низ рукавов обработан швом вподгибку с закрытым срезом.

Низ блузы обработан швом вподгибку с закрытым срезом.

Брюки прямого силуэта. Пояс на резинке с вставкой по центру передней части. Низ брюк обработан швом вподгибку с закрытым срезом.