

ТЕХНИЧЕСКОЕ ОПИСАНИЕ № 87477036

К ГОСТ 12.4.280-2014 «Одежда специальная для защиты от общих производственных загрязнений и механических воздействий. Общие технические требования».

87477036 Костюм Канди (тк.ТиСи,120), серый/белый



Рис.1. Эскиз Костюм Канди (тк.ТиСи,120), серый/белый
Китель, вид спереди

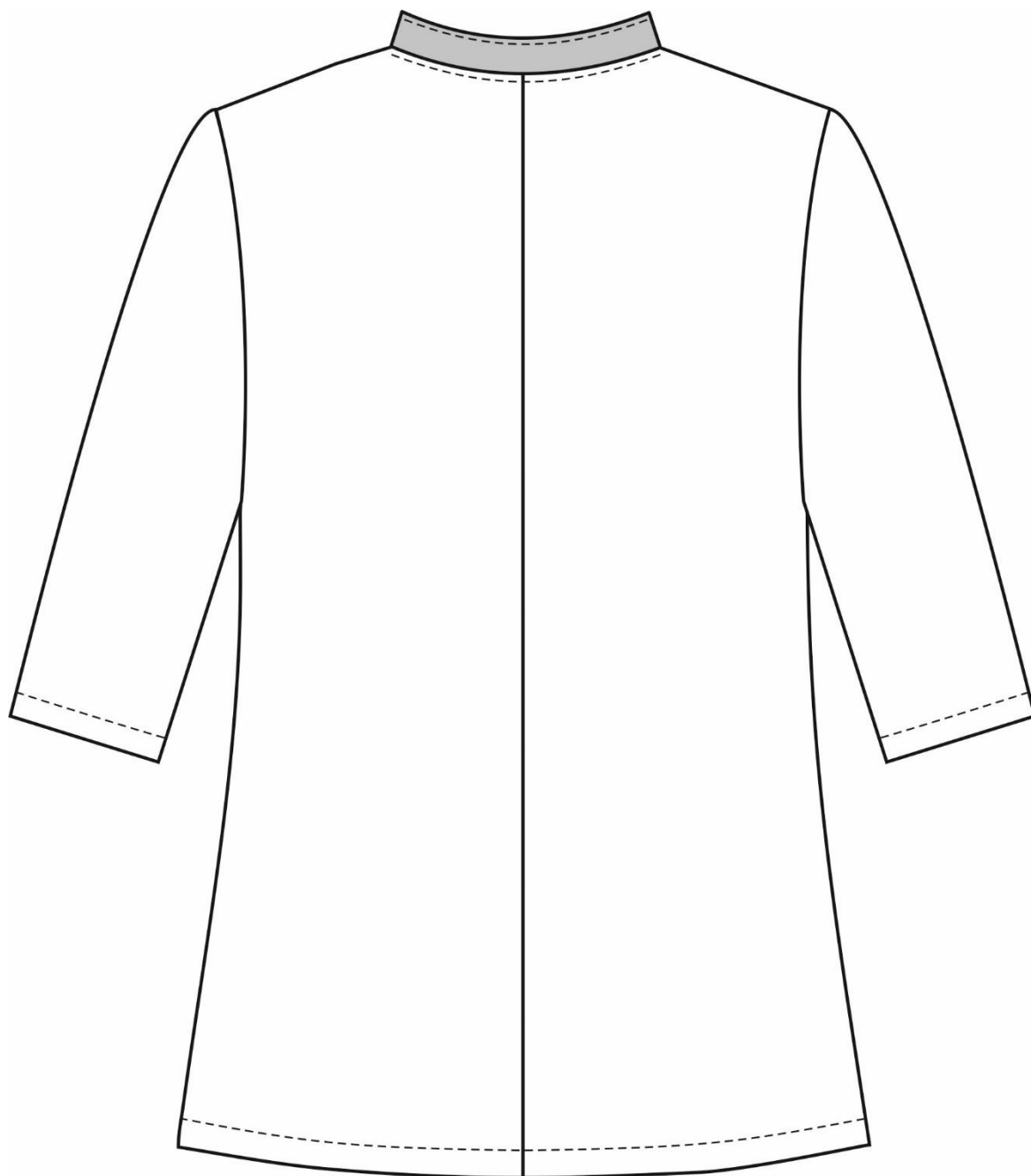


Рис.2. Эскиз Костюм Канди (тк.ТиСи,120), серый/белый
Китель, вид сзади

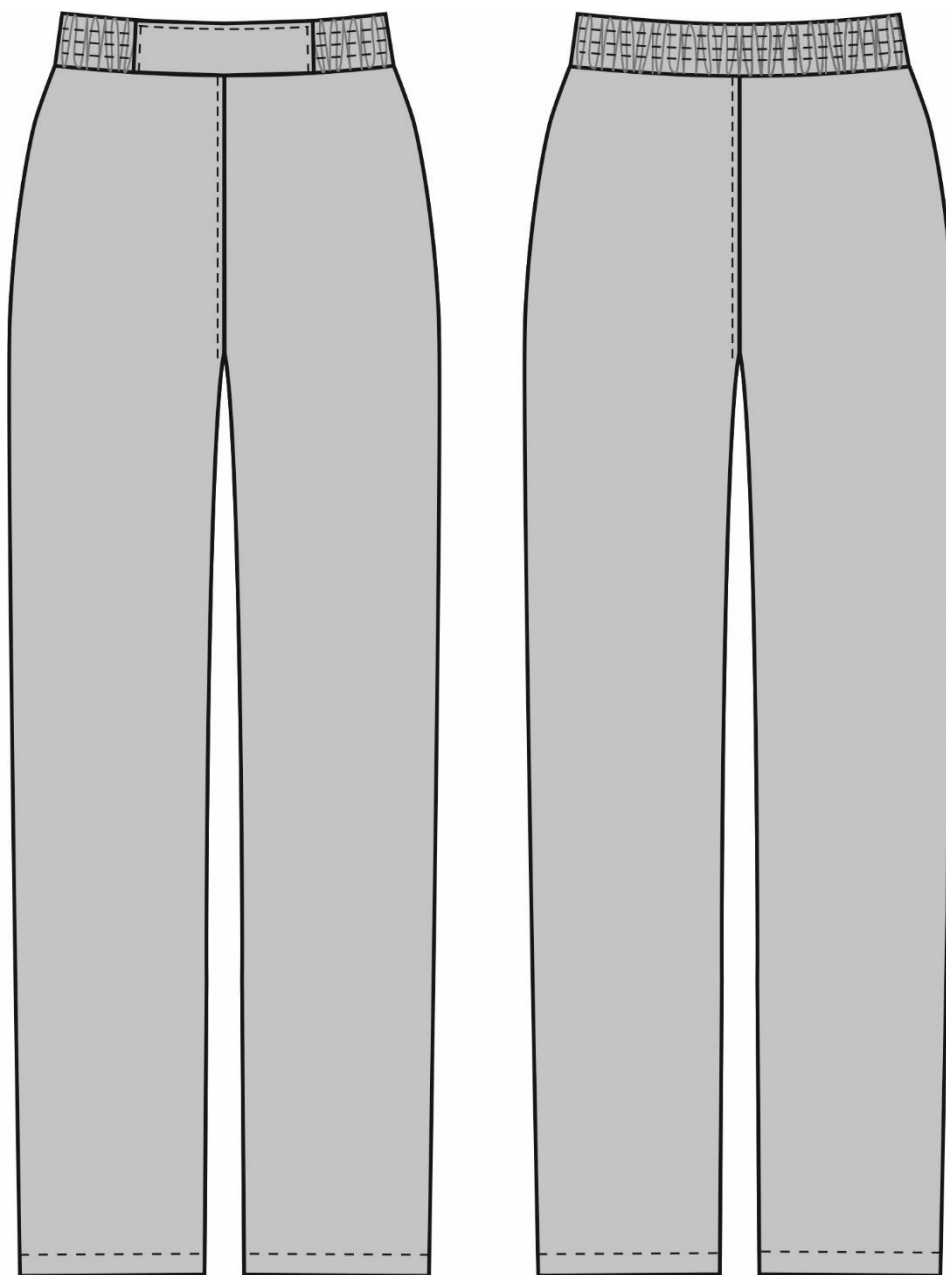


Рис.3. Эскиз Костюм Канди (тк.ТиСи,120), серый/белый
Брюки, вид спереди и сзади

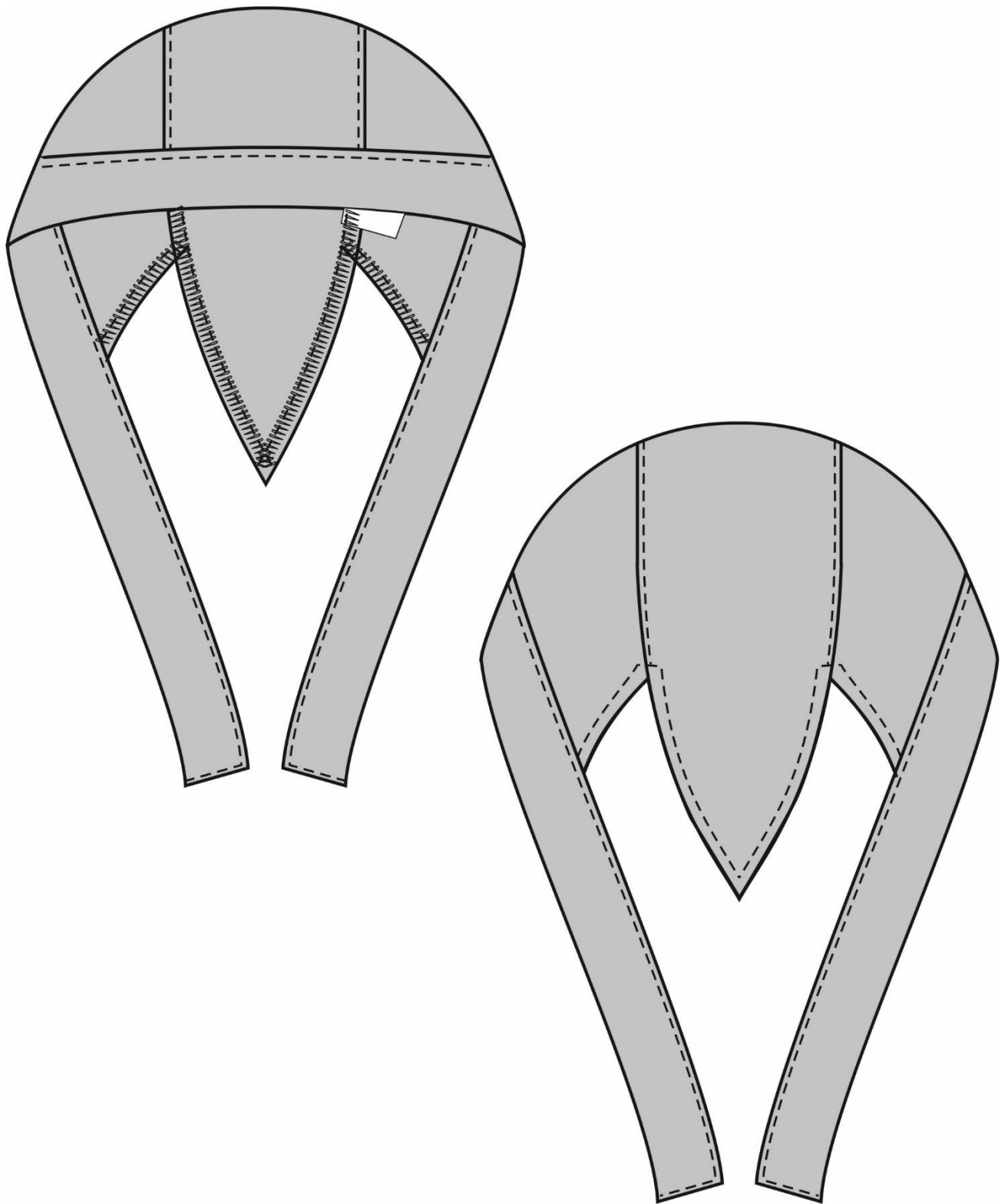


Рис.4. Костюм Канди (тк.ТиСи,120), серый/белый
Бандана, вид спереди и сзади

Изготовление и раскрой (отклонения от нитей основы в тканях и допуски при раскрое) изделия должны соответствовать требованиям настоящего технического описания, основам промышленных методов обработки специальной одежды и образцу, утвержденному в установленном порядке.

Изделия по размерам должны изготавливаться на типовые фигуры, в соответствии с классификацией: по обхвату груди 80-140, по росту 158-200, по ГОСТ 31399-2009 и настоящего технического описания.

Табл. 1

Обхват груди типовой фигуры, см							
80-84	88-92	96-100	104-108	112-116	120-124	128-132	136-140
Рост типовой фигуры, см							
158-164		170-176		182-188		194-200	

Описание внешнего вида модели

Костюм Канди, изготавливается согласно ГОСТ 12.4.280-2014 «Одежда специальная для защиты от общих производственных загрязнений и механических воздействий. Общие технические требования».

Костюм состоит из кителя, брюк и банданы.

Китель полуприлегающего силуэта, двубортная застежка на 5 петель и пуговицы, и 1 скрытую кнопку.

Полочка ассиметричная, цельнокроеная.

Спинка с центральным швом.

Рукав втачной, одношовный, выше локтя. Низ обработан швом в подгибку с закрытым срезом.

Воротник-стойка до края борта. В горловину спинки к припуску воротника крепится этикетка основная.

Низ изделия обработан швом в подгибку с закрытым срезом.

С изнаночной стороны в левый боковой шов настрачивается запасной лоскут.

Брюки прямого силуэта. Пояс на резинке с вставкой по центру передней части. В шов притачивания пояса на участке среднего шва задних половинок с изнанки вставляется этикетка основная. Низ брюк обработан швом в подгибку с закрытым срезом. С изнаночной стороны в левый боковой шов настрачивается запасной лоскут.

Бандана состоит из центральной, боковых частей и околыша. По левой стороне, по шву притачивания центральной части, со стороны спинки, с изнанки вставляется этикетка основная.

Концы околыша обрабатываются швом в подгибку с закрытым срезом.