

## **ТЕХНИЧЕСКОЕ ОПИСАНИЕ**

к ГОСТ 12.4.303-2016 «Одежда специальная для защиты от пониженных температур. Технические требования»

ГОСТ 12.4.280-2014 «Одежда специальная для защиты от общих производственных загрязнений и механических воздействий. Общие технические требования»  
ТР ТС 019/2011

**87480337 Брюки зимние женские Снежана (тк.Таслан), т.синий**

**87481089 Брюки зимние женские Снежана (тк.Дюспо), т.серый**



Рис. 1. Эскиз Брюки зимние женские Снежана (тк.Гаслан), т.синий, вид спереди.



Рис. 2. Эскиз Брюки зимние женские Снежана (тк.Гаслан), т.синий,  
вид сзади.

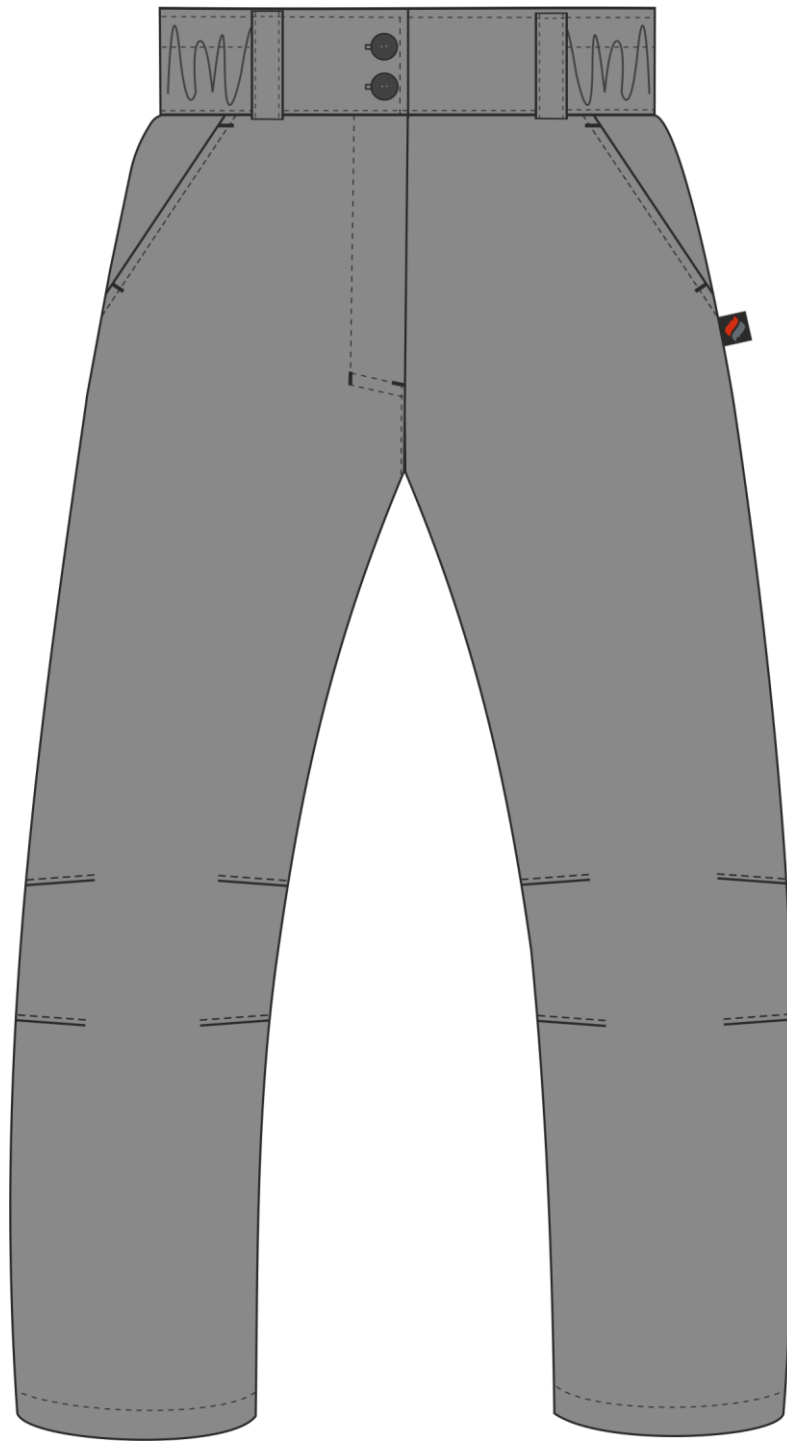


Рис. 3. Эскиз Брюки зимние женские Снежана (тк.Дюспо), т.серый, вид спереди.

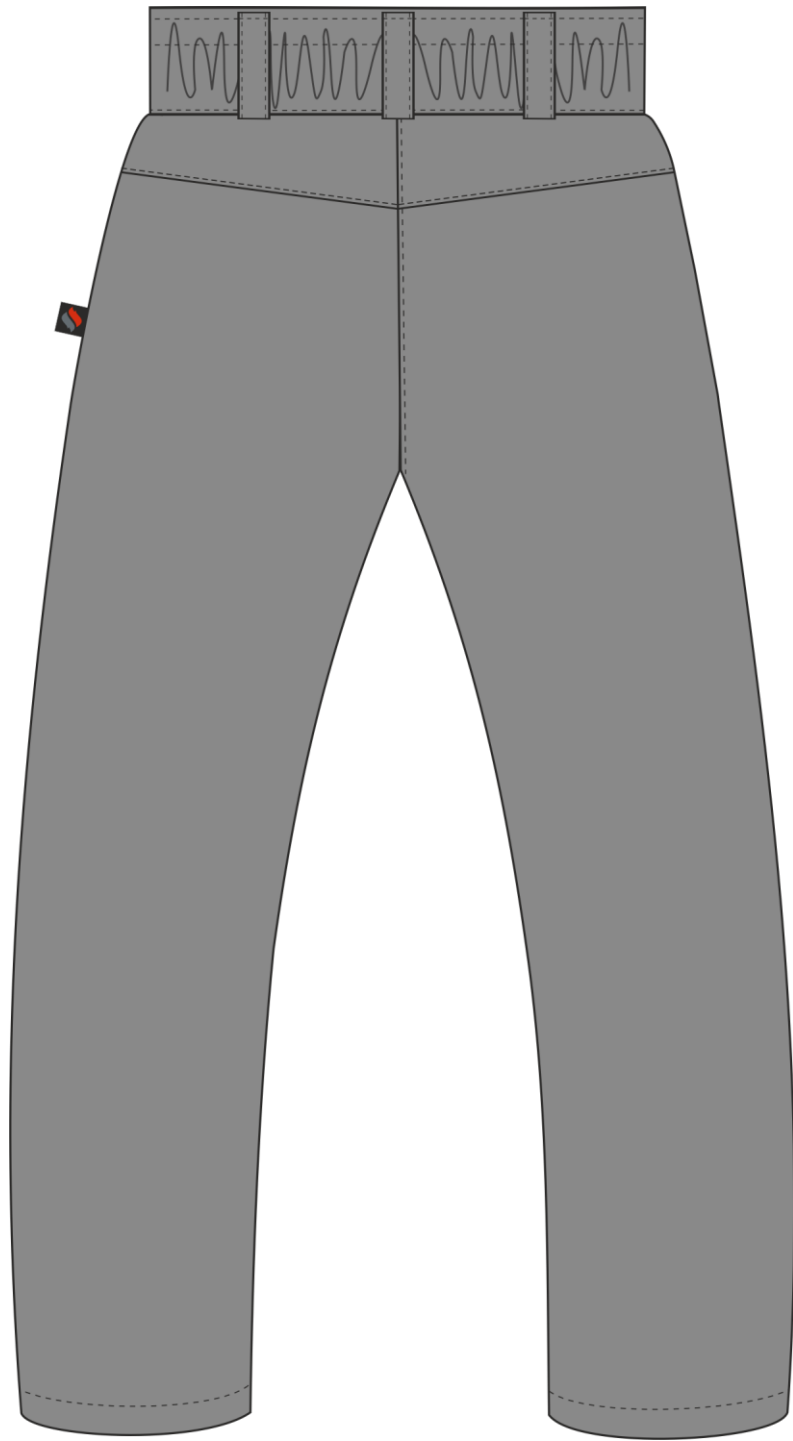


Рис. 4. Эскиз Брюки зимние женские Снежана (тк.Дюспо), т.серый, вид сзади.

Изготовление и раскрой (отклонения от нитей основы в тканях и допуски при раскрое) изделия, должны соответствовать требованиям настоящего технического описания, основам промышленных методов обработки специальной одежды и образцу, утверждённому в установленном порядке.

Изделия по размерам должны изготавливаться на типовые фигуры, в соответствии с классификацией: по обхвату груди 80-140, по росту 158-200 по ГОСТ 31399-2009 и настоящего технического описания.

Табл. 1.

Обхват груди типовой фигуры, см							
80-84	88-92	96-100	104-108	112-116	120-124	128-132	136-140
Рост типовой фигуры, см							
158-164		170-176		182-188		194-200	

### Описание внешнего вида модели

**Брюки зимние женские Снежана** предназначен для защиты работающих от пониженных температур в различных отраслях промышленности, изготавливается в соответствии с ГОСТ 12.4.303-2016 «Одежда специальная для защиты от пониженных температур. Технические требования» и ГОСТ 12.4.280-2014 «Одежда специальная для защиты от общих производственных загрязнений и механических воздействий. Общие технические требования».

**Брюки** с застёжкой гульфика на тесьму «молния», с притачным утепленным поясом, застёгивающимся на две петли и пуговицы, и пятью шлёвками: двумя передними и тремя задними. На поясе от передних шлевок расположена внутренняя резинка для прилегания изделия по фигуре.

Передние половинки брюк с боковыми внутренними карманами с наклонным входом. На передних половинках в области колена расположены 4 вытачки (по две вытачки от бокового и шагового шва). Задние половинки брюк на кокетке.

Низ брюк обработан швом вподгибку с закрытым срезом.

*Тканая этикетка Факел вставляется в левый боковой шов по рассечке (см.эскиз).*

В шов притачивания пояса с изнаночной стороны в области среднего шва задних половинок вставляется этикетка основная.

*На левую переднюю половинку подкладки настроена этикетка ФИО (см. схему).*