

## **ТЕХНИЧЕСКОЕ ОПИСАНИЕ № 87457177**

К ГОСТ 12.4.280-2014 «Одежда специальная для защиты от общих производственных загрязнений и механических воздействий. Общие технические требования».

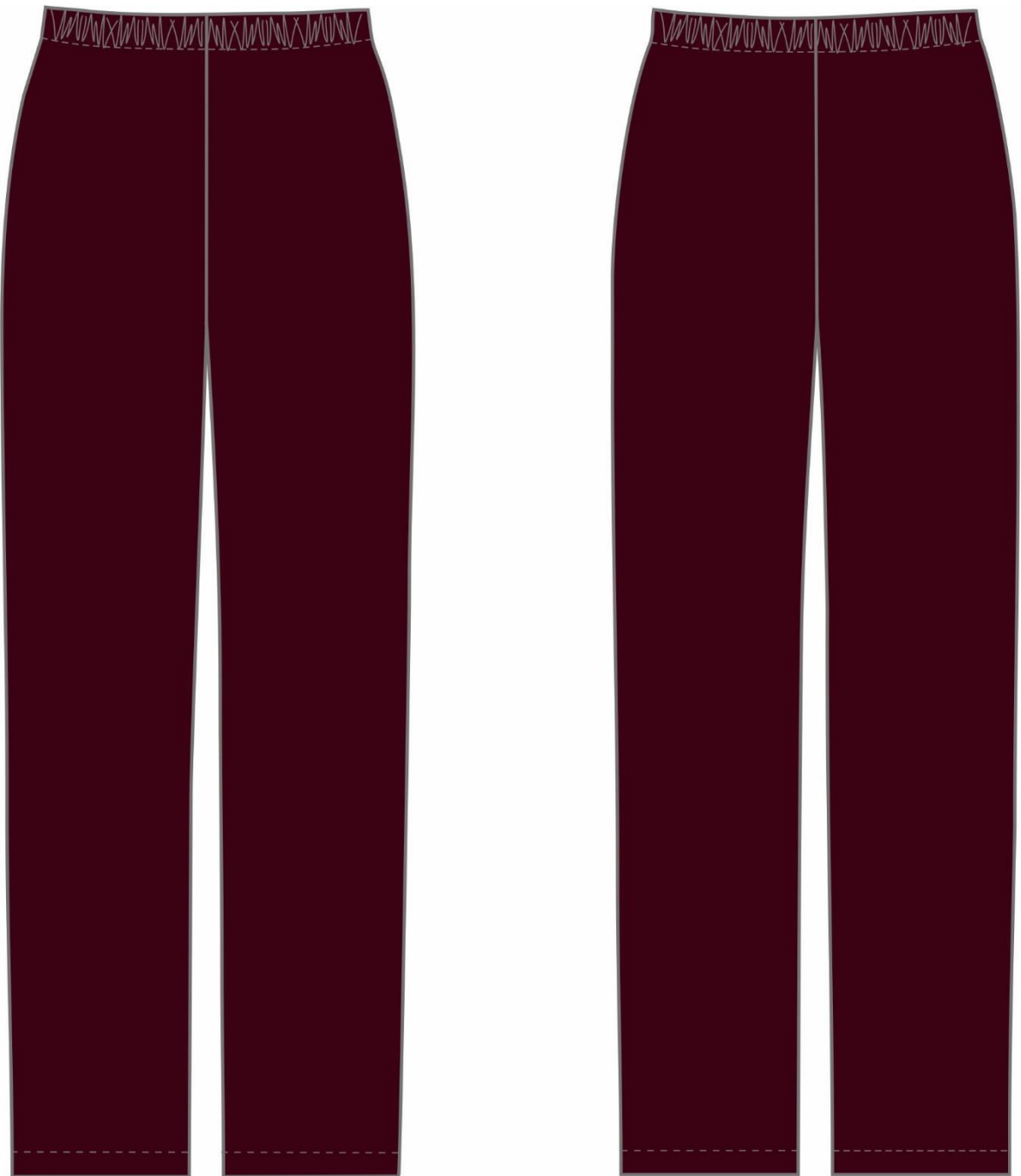
**87457177 Костюм женский Диана (тк.ТиСи), бордовый**



Рис.1. Эскиз **Костюм женский Диана (тк.ТиСи), бордовый. Блуза, вид спереди.**



Рис.2. Эскиз Костюм женский Диана (тк.ТиСи), бордовый. Блуза, вид сзади.



**Рис.3. Эскиз Костюм женский Диана (тк.ТиСи), бордовый.**

Брюки, вид спереди и сзади.

Изготовление и раскрой (отклонения от нитей основы в тканях и допуски при раскрое) изделия должны соответствовать требованиям настоящего технического описания, основам промышленных методов обработки специальной одежды и образцу, утвержденному в установленном порядке.

Изделия по размерам должны изготавливаться на типовые фигуры, в соответствии с классификацией: по обхвату груди 80-140, по росту 158-200, по ГОСТ 31399-2009 и настоящего технического описания.

Обхват груди типовой фигуры, см							
80-84	88-92	96-100	104-108	112-116	120-124	128-132	136-140
Рост типовой фигуры, см							
158-164		170-176		182-188		194-200	

### Описание внешнего вида модели

**Костюм женский Диана (тк.ТиСи)**, изготавливается согласно ГОСТ 12.4.280-2014 «Одежда специальная для защиты от общих производственных загрязнений и механических воздействий. Общие технические требования».

Костюм состоит из блузы и брюк.

**Блуза** полуприлегающего силуэта, с центральной застежкой на 4 петли и пуговицы.

*Полочки* с вертикальными рельефами от плечевого шва до низа изделия. На полочках располагаются нижние накладные карманы. На левой полочке расположен нагрудный накладной карман. В верхний срез нижних и нагрудного карманов вставлен отделочный кант. Ширина канта **3мм**. Вход в карманы застегивается патой на петлю и пуговицу.

*Спинка* со средним швом, с вертикальными рельефами от плечевого шва до низа изделия. Регулировка объема талии вшивным поясом на спинке, фиксирующимся на одну пуговицу.

*Воротник* втачной отложной с лацканом. По верхнему срезу воротника вставлен кант из отделочной ткани. Ширина канта **3мм**. В горловину вставлена основная этикетка и вешалка из ткани верха.

*Рукав* втачной, одношовный, длиной 3/4. По низу рукава манжет с фигурным вырезом по передней части. По верхнему срезу манжет вставлен кант из отделочной ткани. Ширина канта **3мм**.

В левый боковой шов вшивается запасной лоскут с запасной пуговицей.

*Низ* изделия обработан швом в подгибку с закрытым срезом.

**Брюки** прямого силуэта. Пояс цельнокроеный с внутренней эластичной тесьмой.

*Низ* брюк обработан швом в подгибку с закрытым срезом.