

ТЕХНИЧЕСКОЕ ОПИСАНИЕ № 50877000

к ГОСТ 12.4.280-2014 «Одежда специальная для защиты от общих производственных загрязнений и механических воздействий. Общие технические требования»

ТР ТС 019/2011

50877000 Костюм повара женский (тк.Бязь,145), белый

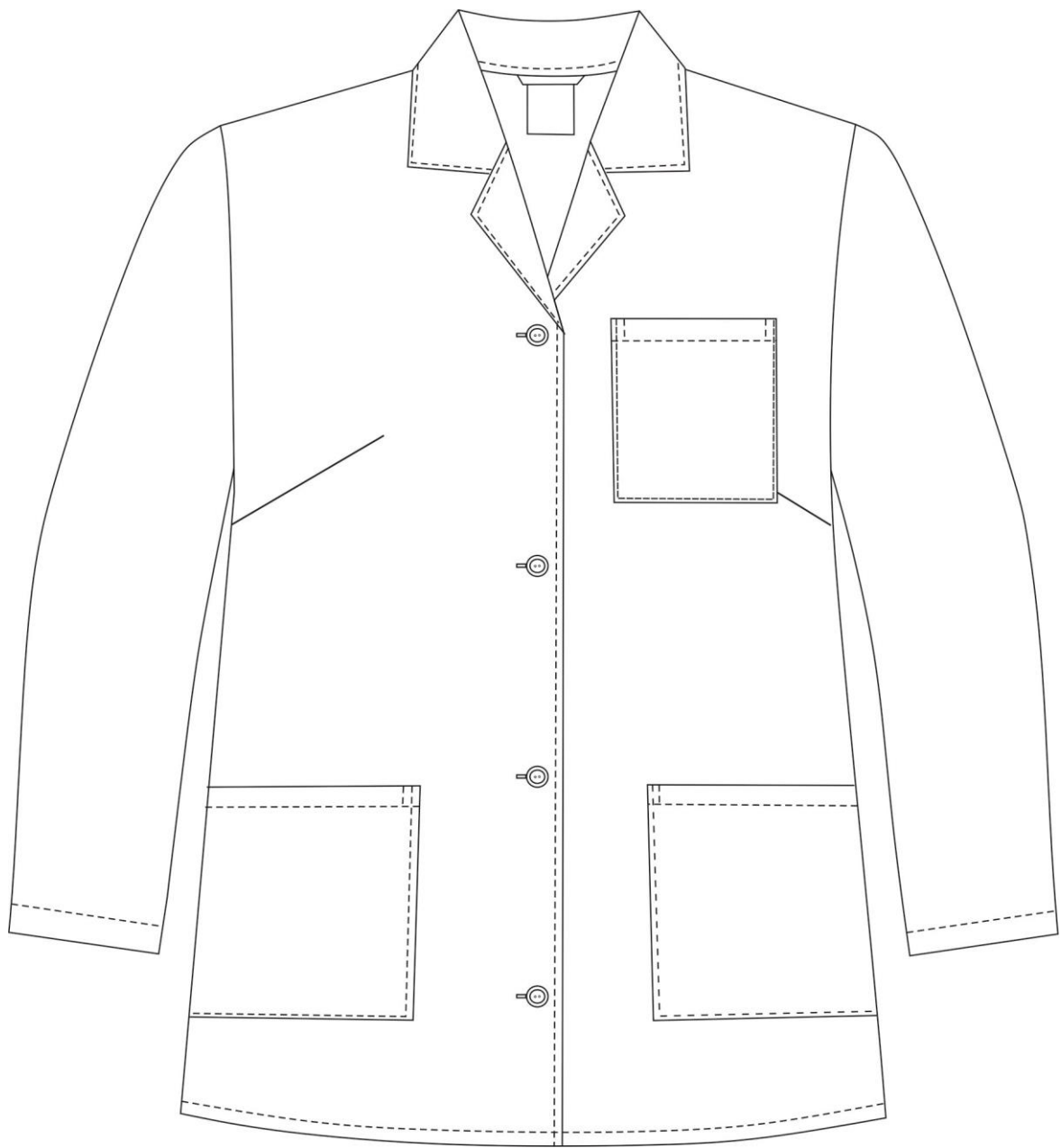
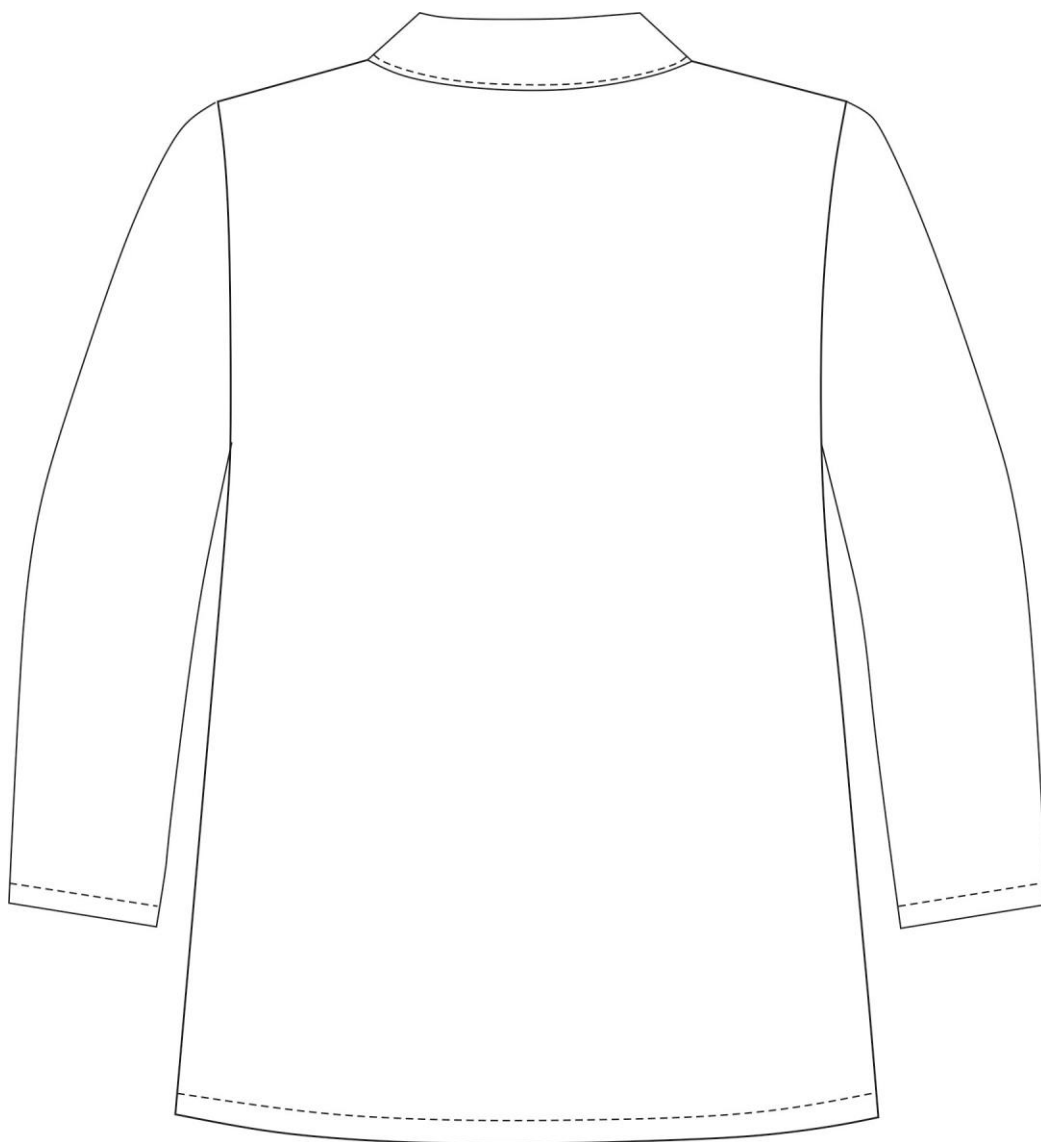


Рис. 1. Эскиз **Костюм повара женский (тк.Бязь,145), белый.**
Блуза, вид спереди.



**Рис. 2. Эскиз Костюм повара женский (тк.Бязь,145), белый.
Блуза, вид сзади.**

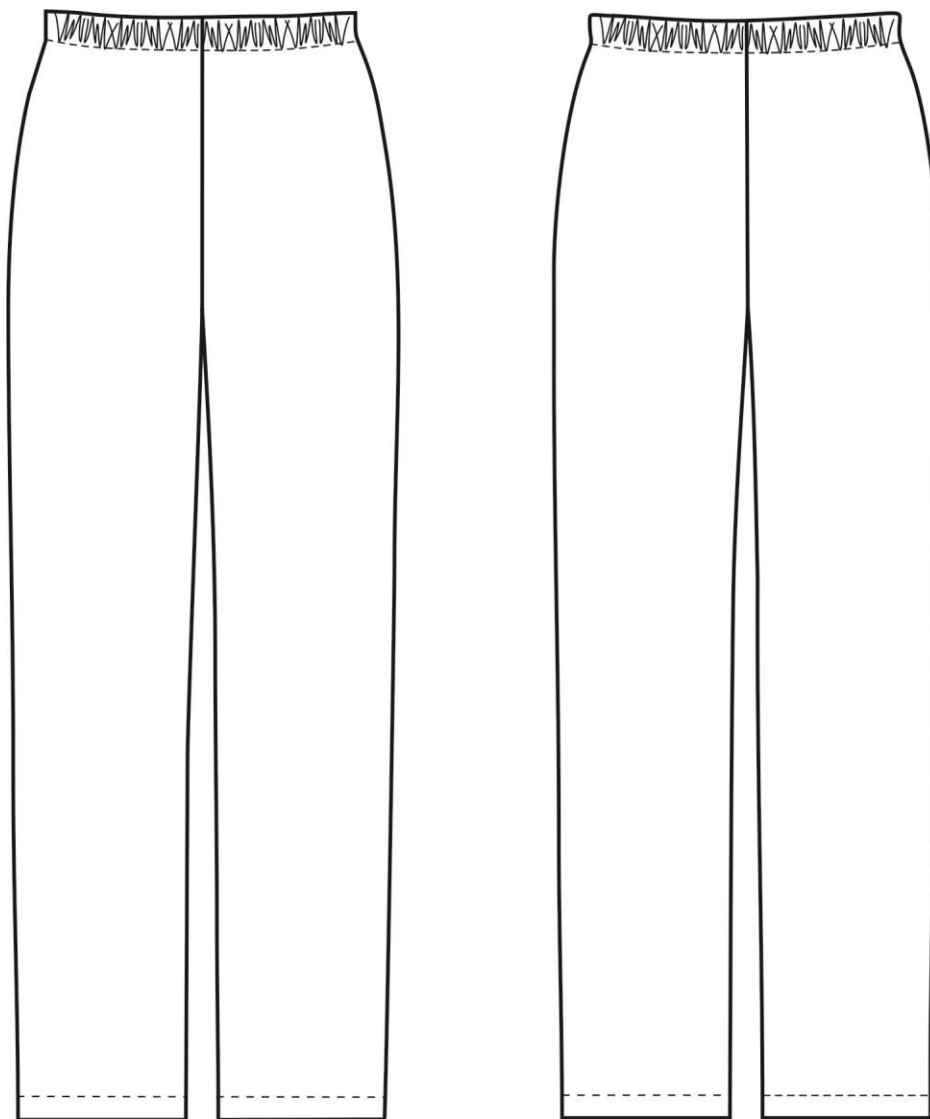


Рис. 3. Эскиз **Костюм повара женский (тк.Бязь,145), белый.**
Брюки, вид спереди и сзади.

Изделия по размерам должны изготавливаться на типовые фигуры, в соответствии с классификацией: по обхвату груди 80-140, по росту 158-200, по ГОСТ 31396-2009 и настоящего технического описания.

Табл. 1.

Обхват груди типовой фигуры, см							
80-84	88-92	96-100	104-108	112-116	120-124	128-132	136-140
Рост типовой фигуры, см							
158-164		170-176		182-188		194-200	

Описание внешнего вида модели

Костюм повара женский (тк.Бязь,145), белый, изготавливается согласно ГОСТ 12.4.280-2014 «Одежда специальная для защиты от общих производственных загрязнений и механических воздействий. Общие технические требования».

Костюм состоит из куртки и брюк.

Куртка полуприлегающего силуэта, с центральной застежкой на 4 петли и пуговицы.

Полочки с нагрудными вытачками. В нижней части полочек располагаются нижние боковые накладные карманы, входящие в боковые швы. На левой полочке располагается нагрудный накладной карман. Входы в нагрудный и боковые карманы обработаны швом в подгибку с закрытым срезом. Ширина шва **20мм**.

Спинка цельнокроеная.

Воротник втачной отложной с лацканом. В горловину вставлена основная этикетка и вешалка.

Рукава втачные одношовные, длинные. Низ рукавов обработан швом в подгибку с закрытым срезом. Ширина шва **20мм**.

В левый боковой шов вшивается запасной лоскут с запасной пуговицей.

Низ изделия обработан швом в подгибку с закрытым срезом.